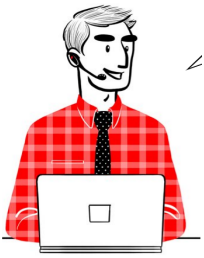


Requête « 65. Salariés options contrat » des CDI qui prolongent un CDD



Requête « 65. Salariés options contrat » des CDI qui prolongent un CDD

- [Contexte](#)
- [Mode opératoire](#)

Contexte

Cette requête (« 65. Salariés options contrat ») est à votre disposition pour identifier les **CDD transformés en CDI** pour lesquels la **taxe CFP 1% est restée cochée**.

Une fois la requête exécutée, vous retrouverez les contrats concernés en filtrant la colonne D en sélectionnant « **CDI** » et la colonne L en sélectionnant « **Taxe CFP 1%** »

1	TYPE CONTRAT	CS_HORAIREMENSUEL	TAXE SALAIRE	TAXE_CFP	FORM_PROF
125	CDI	80	Taxe sur salaire	Taxe CFP 1%	Form professionnelle

Mode opératoire

Ci-dessous, vous trouverez un mode opératoire pour corriger les bulletins :

- 1) Se rendre dans le **module régularisation-annulation** d'un bulletin
- 2) **Annuler** les bulletins
- 3) Modifier le contrat avec le bouton « **options du contrat** »



- 4) Décocher la **taxe spécifique CFP**



- 5) Retourner dans le **module régularisation-modifier un bulletin**
- 6) Cliquer sur le **bulletin initial**
- 7) Ressaisir le **bulletin correctif**
- 8) **Rattacher les bulletins à la DSN en cours** (bouton statuer) et la cotisation est annulée

