

# Lisez-moi V.3.01.002 – Juin 2023



## V.3.01.002 / 5 juin 2023

Voici les principales corrections et nouvelles fonctionnalités du logiciel à découvrir dans la version 3.01.002 d'Impact emploi association.

### Sommaire :

- [Informations importantes](#)
- [Paramétrage](#)
- [Rappels](#)
- [Fiches à la une](#)



### INFORMATIONS IMPORTANTES

#### ► Téléchargement de la mise à jour

Merci de **fermer ou réduire toutes les fenêtres ouvertes sur votre poste de travail** (*fenêtre de messagerie, document PDF...*) **durant le téléchargement de la mise à jour et de son installation** car certains messages d'installation apparaissent sous ces fenêtres et ne seront donc pas visibles.



**Installation multiposte** : il convient de **fermer sur tous les postes toutes les fenêtres ouvertes** avant de télécharger et d'installer la mise à jour poste par poste.

Si vous n'arrivez pas à installer automatiquement la mise à jour, [suivez ce lien permettant de télécharger la version à partir de votre navigateur](#)

[internet](#).



## PARAMETRAGE

### ► Régime Formation

Nous avons ajouté l'IDCC 1516 – Organisme de formation dans liste des Conventions collectives.

### ► CCN du SPORT

La valeur du SMC au 1er juillet 2023 a été mise à jour.



## RAPPELS

### ► Outil de contrôle DSN-Val – Nouvelle version à installer

Afin d'être en **conformité avec la norme DSN 2023**, une **nouvelle version de votre outil de contrôle DSN-Val** est **disponible** sur votre poste de travail.

La dernière version de DSN-Val est la **2023.1.0.14** :



**Attention !** Pensez à mettre à jour l'outil de contrôle via le bouton orange de la barre d'outils comme vous avez l'habitude de le faire.

Si vous n'avez pas déjà **DSN-Val 2023** sur votre poste, vous devez télécharger la version **DSN-Val 2023.1.0.14** à partir du portail [DSN](#).



Si besoin, retrouvez [ICI](#) la procédure d'installation et d'utilisation de votre outil de contrôle DSN

### ► **Rappel : Comment joindre l'assistance ?**

Pour toute demande d'assistance, l'**unique adresse est** : [impact-emploi-association@urssaf.fr](mailto:impact-emploi-association@urssaf.fr).

Pour une meilleure prise en charge de vos demandes, **merci d'indiquer un objet** ainsi que vos **coordonnées** dans le corps du message.

**Merci de ne pas réitérer l'envoi d'un même message** afin d'éviter les doublons et la surcharge de la boîte de réception.

L'équipe Impact emploi vous remercie !



## FICHES A LA UNE !

Retrouvez dans cette rubrique **les fiches pratiques à la une suivant l'actualité paie**, ainsi que les **nouvelles fiches mises à votre disposition** :

- [Changement de SIRET](#)
- [Procédure d'installation de l'outil DSN-Val](#)
- [Intégration automatique des CRM PAS](#)
- [Sauvegarde de base de données – Anomalies](#)

Pour accéder à l'ensemble des fiches pratiques du logiciel, [c'est ICI](#) !  
N'hésitez pas à vous servir de l'outil recherche par mots clés pour trouver une fiche spécifique :

**PLUS**



---

## Paramétrage requête extraction du Siret



### Fiche Pratique – Paramétrage : Requête extraction du Siret



---

#### ► Contexte

Impact emploi met à votre disposition une **liste de requêtes prédéfinies** pour vous permettre d'**isoler certaines données ciblées de votre base**.

Vous pouvez extraire les numéros de Siret des associations dont vous avez la gestion avec la requête qui vous est présentée ci-dessous.

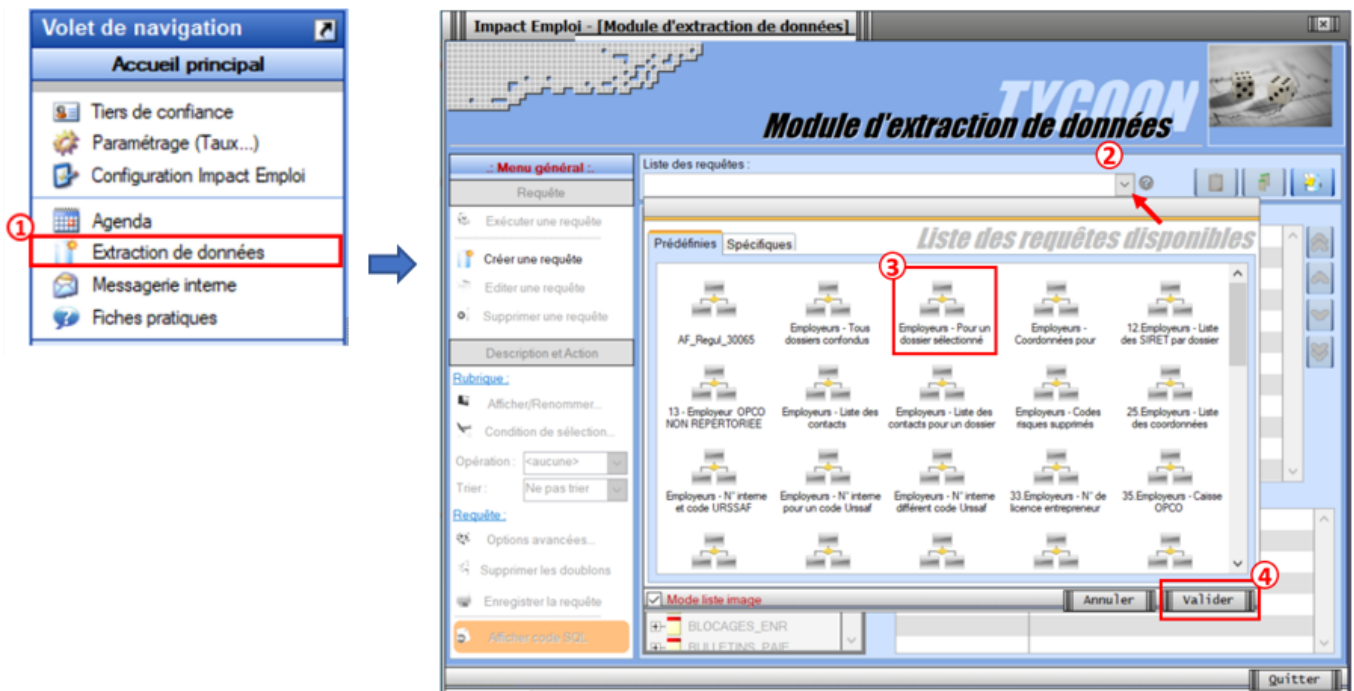
Dans le cadre de la reprise de données en cours, nous vous indiquons les étapes pour que celles-ci soit transmises.

---

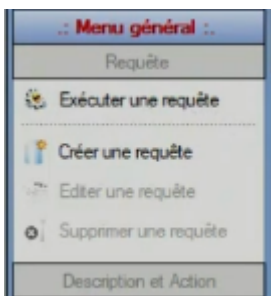
#### ► Procédure

1. Dans le logiciel **Impact emploi**, aller dans le **volet de navigation**,

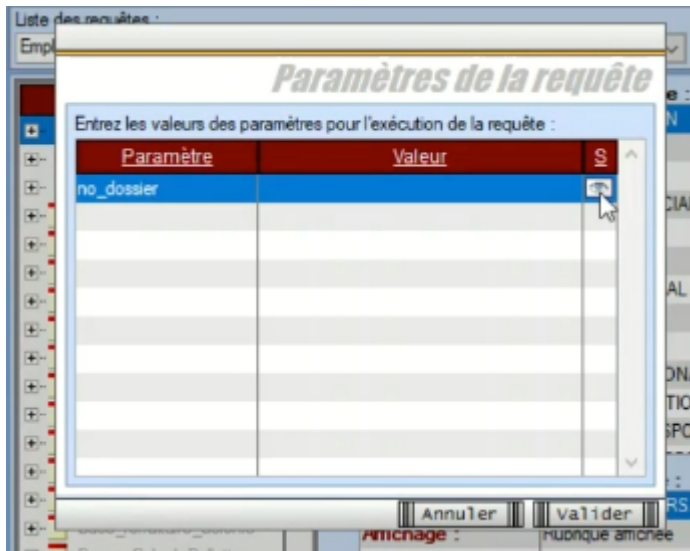
1. cliquer sur **Extraction de données**
2. Cliquer sur le menu déroulant : **Liste des requêtes**
3. Sélectionner la requête **Employeur – Pour un dossier sélectionné**
4. Cliquer sur **Valider**



- Cliquez sur l'option **Exécuter une requête** à présent dégrisée :



- Cliquer sur le logo « Voir » (matérialisé par un œil)



- Sélectionner votre dossier de *production*, dans l'exemple ci-dessous, le dossier se nomme *Base Ecole*, sur votre poste de travail, la dénomination sera différente.



BASE ECOLE

- Puis cliquer sur **Valider**
- Une nouvelle fenêtre s'ouvre, elle vous permet de visualiser l'extraction réalisée



- Cliquer sur le chevron pour réaliser l'extraction au format Excel et cliquer sur le format **XLSX**




- Une fois de le fichier Excel généré, vous ne devez reprendre que les

éléments dont la colonne archive indique 0. Puis faire un copier-coller.

DOSSIER	ARCHIVE	SIRET	RAISON SOCIALE
BASE ECOLE	0	53424674966364	Raison sociale association 1
BASE ECOLE	0	54657719319288	Raison sociale association 2
BASE ECOLE	0	51521333289510	Raison sociale association 3
BASE ECOLE	0	55658476736416	Raison sociale association 4
BASE ECOLE	0	82520856958171	Raison sociale association 5
BASE ECOLE	0	70147528183416	Raison sociale association 6
BASE ECOLE	0	60421370634675	Raison sociale association 7
BASE ECOLE	0	24310521759073	Raison sociale association 8
BASE ECOLE	0	90608259514853	Raison sociale association 9
BASE ECOLE	0	61241002420789	Raison sociale association 10
BASE ECOLE	0	94872197515216	Raison sociale association 11
BASE ECOLE	0	85531782417158	Raison sociale association 12
BASE ECOLE	0	12993621444880	Raison sociale association 13
BASE ECOLE	0	71107555633878	Raison sociale association 14
BASE ECOLE	0	28004764533481	Raison sociale association 15
BASE ECOLE	0	79824688950942	Raison sociale association 16
BASE ECOLE	0	81372764260482	Raison sociale association 17
BASE ECOLE	0	46794173262733	Raison sociale association 18
BASE ECOLE	0	88009948633924	Raison sociale association 19
BASE ECOLE	0	72177925475033	Raison sociale association 20
BASE ECOLE	0	63127025425989	Raison sociale association 21
BASE ECOLE	0	58244233747002	Raison sociale association 22
BASE ECOLE	0	53935630449195	Raison sociale association 23
BASE ECOLE	0	17921397541544	Raison sociale association 24
BASE ECOLE	0	21209222488940	Raison sociale association 25
BASE ECOLE	1	59891204938427	Raison sociale association 26

- Dans le fichier « *Import\_Portefeuille* » , insérer chacune des lignes dans le fichier comme indiqué ci-dessous. Penser à reporter le Siret du tiers de confiance dans la colonne « **SIRET Tiers de confiance** »

Portefeuille de l'abonné		
SIRET Tiers de confiance *	SIRET dans le portefeuille *	Dénomination de ce SIRET *
12345678900012	53424674966364	Raison sociale association 1
12345678900012	54657719319288	Raison sociale association 2
12345678900012	51521333289510	Raison sociale association 3
12345678900012	55658476736416	Raison sociale association 4
12345678900012	82520856958171	Raison sociale association 5
12345678900012	70147528183416	Raison sociale association 6
12345678900012	60421370634675	Raison sociale association 7
12345678900012	24310521759073	Raison sociale association 8
12345678900012	90608259514853	Raison sociale association 9
12345678900012	61241002420789	Raison sociale association 10
12345678900012	94872197515216	Raison sociale association 11
12345678900012	85531782417158	Raison sociale association 12
12345678900012	12993621444880	Raison sociale association 13
12345678900012	71107555633878	Raison sociale association 14
12345678900012	28004764533481	Raison sociale association 15
12345678900012	79824688950942	Raison sociale association 16
12345678900012	81372764260482	Raison sociale association 17
12345678900012	46794173262733	Raison sociale association 18
12345678900012	88009948633924	Raison sociale association 19
12345678900012	72177925475033	Raison sociale association 20
12345678900012	63127025425989	Raison sociale association 21
12345678900012	58244233747002	Raison sociale association 22
12345678900012	53935630449195	Raison sociale association 23
12345678900012	17921397541544	Raison sociale association 24
12345678900012	 21209222488940	Raison sociale association 25

# Changement de SIRET



## Fiche Pratique – Employeur : Changement de SIRET



Vous souhaitez modifier l'adresse et le NIC d'un employeur. Reportez vous à cette procédure mais soyez particulièrement vigilants concernant l'impact de vos modifications sur vos DSN.

-> Retrouvez les recommandations concernant la vérification de validité d'un SIRET [sur le portail Net-Entreprises](#).

### ► Marche à suivre

- Rendez-vous sur le site de l'INSEE (<http://avis-situation-sirene.insee.fr/>) pour récupérer l'ancien code commune INSEE :

Recherche d'une entreprise ou d'un établissement

Critères de recherche Guide pour la recherche

Identifiant de l'entreprise  
N° SIREN (9 chiffres)

Vous recherchez :

- l'établissement siège
- un établissement particulier, saisissez le NIC (5 chiffres) :
- tous les établissements de l'entreprise
- tous les établissements de l'entreprise dans un département
- tous les établissements actifs de l'entreprise
- tous les établissements actifs de l'entreprise dans un département :

Avertissement : aucune valeur juridique n'est attachée à l'avis de situation.

- Sélectionnez le SIRET à visualiser :



**Résultats de la recherche**

Votre demande : n° siret [00015] [Cliquez pour la recherche](#)

---

Etablissement siège ou établissement principal

Cliquez sur une réponse pour le détail Aide

état	nic	désignation	adresse	commune
Actif	00024	Association pour le développement de la culture	1 AV DE BREMERHAVEN	50 CHERBOURG-EN-COTENTIN

---

Liste des établissements fermés

Cliquez sur une réponse pour le détail Aide

écho	nic	désignation	adresse	commune
1	00016	Association pour le développement de la culture	6 RUE DES FEVRES	50 CHERBOURG-EN-COTENTIN

[Retour](#)

- Récupérez le **code commune INSEE** :

**Fiche établissement**

siège entreprise établissement

Dernière mise à jour : 04/02/2010  
 Etat : Fermé depuis le 01/01/2008  
 Catégorie d'établissement : Etablissement secondaire

Adresse d'implantation : 6 RUE DES FEVRES  
 50100 CHERBOURG-EN-COTENTIN **50120** Code commune INSEE

Activité principale exercée : 8501A - Accueil de jeunes enfants  
 Dernière branche d'effectif connue : 8501A - Accueil de jeunes enfants

[Avis de Situation](#)

Avertissement : aucune valeur juridique n'est attachée à l'avis de situation.

- De retour dans **Impact emploi**, à partir de la **Fiche Administrative Employeur** ;
- Cliquez sur l'un des champs ci-dessous pour accéder à la saisie du changement d'adresse et de NIC :

**Siret** : 400256574 00015 ... **Raison soc.** : NF DSI  
**Forme jur.** : ASS ASSOCIATIONS

**Coordonnées**

- Adresse : [ ]  
 - Adresse : [ ]  
 - CP / Ville : 14000 / CAEN

ZFU  ZRU  ZRR  OIG

**Dates**

- L'écran ci-dessous s'affiche : **Sélectionnez le mois du changement et saisir le nouveau NIC** ;
- Après la vérification du nouveau SIRET, les autres champs se déverrouillent et vous pouvez **saisir les nouvelles données** ;
- **Enregistrez** vos modifications :

**Attention** : si « *Mois de changement* » = Mars 2017, cela signifie que ce nouveau SIRET sera pris en compte à compter de la DSN de Mars 2017. Vous devez donc procéder au changement avant l'échéance DSN du mois concerné !

Impact Emploi - [Modification informations DSN employeur]

Historique des modifications administratives employeur des 3 derniers mois

DATE	N° NIC	ADRESSE 1	ADRESSE 2	CODE POST.

- SIREN :  - Mois : **Mars 2017**

Nouvelle(s) valeur(s)	Ancienne(s) valeur(s)
- NIC : <b>00016</b>	- NIC : 00024
- Adresse : 6 rue des Fevres	- Adresse : 1 AV DE BREMERHAVEN
- Adresse : <input type="text"/>	- Adresse : <input type="text"/>
- CP / Ville : 50100 / CHERBOURG EN COTENTIN	- CP / Ville : 50100 / CHERBOURG
- C. Insee : 50129	- C. Insee : <b>50129</b>
- APE : 8891A / Accueil de jeunes enfants	- APE : 8891A / CRECHE PARENTALE

**Enregistrer** **Annuler**

- Les données sont reprises dans l'adresse et le NIC de l'employeur :

**Siret** :  00016 ... **Raison soc.** : LES PETITS MARMOTS

**Forme jur.** : ASS ASSOCIATIONS Monsieur le Président - Archivé : Non

**Coordonnées**

- Adresse : 6 rue des Fevres

- Adresse :

- CP / Ville : 50100 / CHERBOURG EN COTENTIN

ZFU  ZRU  ZRR  OIG

**Activité**

- Code APE : 8891A

- Activité : Accueil de jeunes enfants

**Agréments et autres options**

**Sans agrément**

**Dates**

- Le changement de SIRET est terminé. Vous pouvez visualiser le nouveau SIRET dans le contrat du salarié (le champ est verrouillé et non modifiable).

Informations sur la période		Informations contrat	
- Date début :	25/02/2013	Embauche	- Date changement :
- Date fin :	26/08/2013	Fin de contrat prévisionnelle	
Caractéristiques du contrat		Temps	
- Début Contrat :	25/02/2013	- No :	726D9FC0780A97
- Type contrat :	Contrat unique d'insertion version CIE	- Unité de mesure :	Heure
	Salaire réel	- Quotité de travail l'entreprise :	151,67
		- Quotité de travail du contrat :	130,00
		- Modalité exercice :	Temps partiel
- Nature contrat :	CDD	Informations complémentaires	
- Fin cont. prév. :	26/08/2013	- Libellé emploi :	Assistante d animation
- Motif CDD :	Accroissement temporaire d'activité (articl	- Statut catégoriel :	Non Cadre
		- Fonctionnaire :	Non Fonctionnaire
		- Retraite :	Non Retraité
		- Détaché/Expat... :	Non concerné
		- Lieu de travail :	00016
Exonération		Options	
- Nature :	Aucune	- Calcul automatique du plafond :	<input checked="" type="checkbox"/>
		- Taxe sur les salaires :	<input checked="" type="checkbox"/>
		- Formation Professionnelle :	<input checked="" type="checkbox"/>
		- Taxe Spécifique CFP :	<input checked="" type="checkbox"/>
		- Retenue fiscale à la source :	<input type="checkbox"/>
Période d'essai		Historique des messages	
- Date début :		- Date fin :	
- Régime Alsace / Moselle :	<input type="checkbox"/>		
Paramétrage du taux AT (au 28/04/2017)		VISUALISATION	
- Risque AT :	853AE	- Taux :	3,30
			Annuler

## ► Rappel point de vigilance DSN



Une modification de SIRET doit être faite avant l'échéance DSN du mois concerné par le changement de SIRET. Dans le cas contraire, vous aurez une anomalie DSN au niveau de l'Urssaf.

Exemple : Si « *Mois de changement* » = Mars 2017, cela signifie que ce **nouveau SIRET sera pris en compte à compter de la DSN de Mars 2017**. Vous devez donc procéder au changement **avant l'échéance DSN du mois concerné**.