

Exécuter une requête



Fiche Pratique – Paramétrage : Exécuter une requête

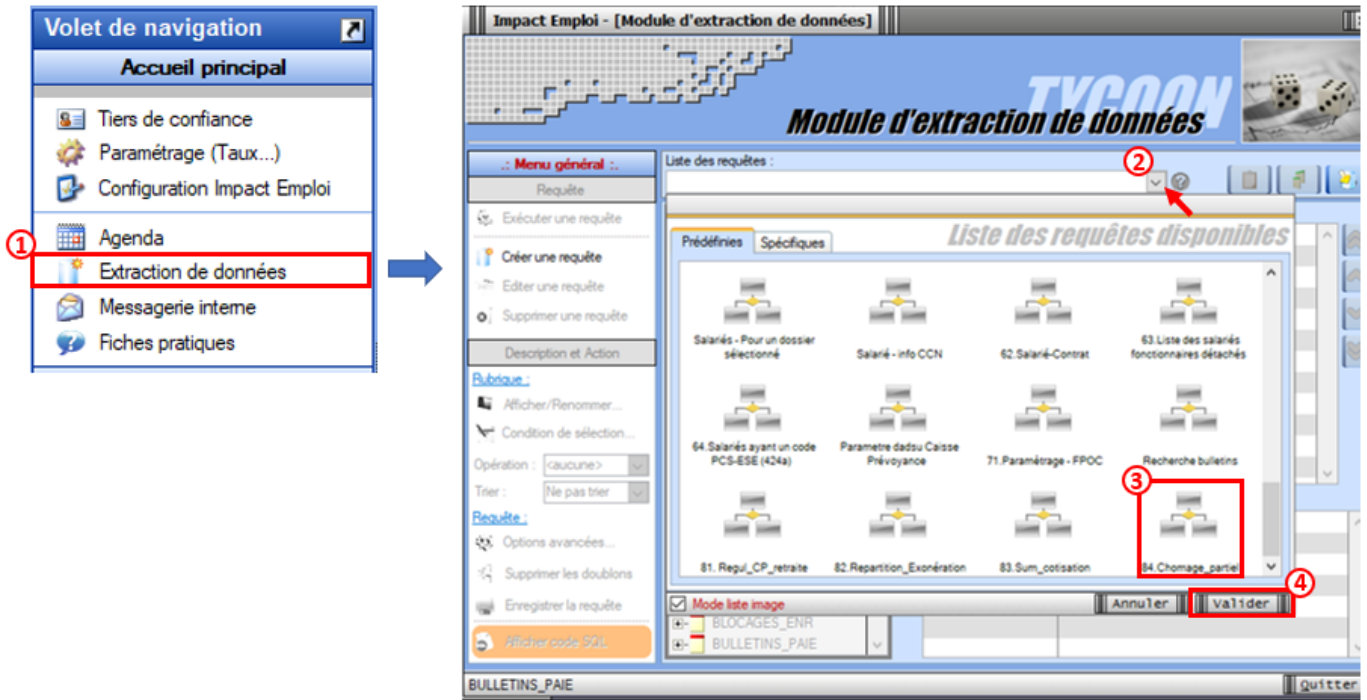


► Contexte

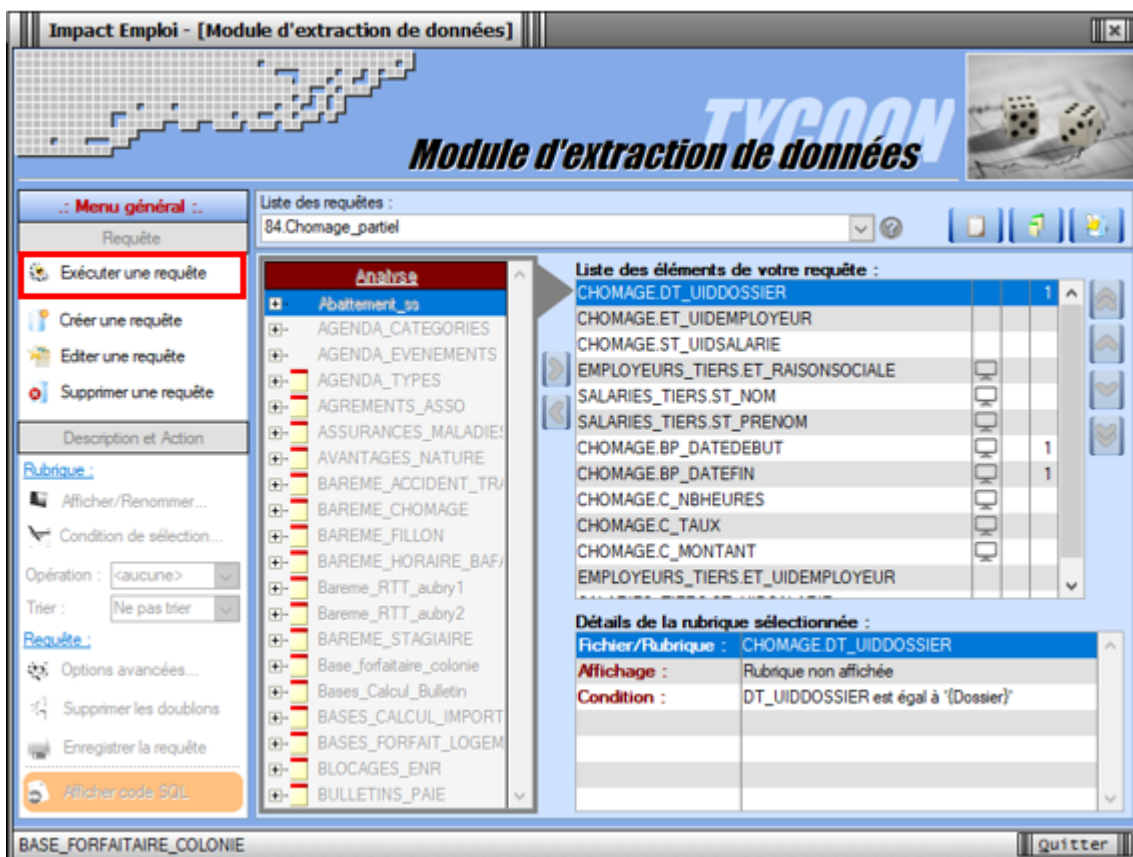
Impact emploi met à votre disposition une **liste de requêtes prédéfinies** pour vous permettre d'**isoler certaines données ciblées de votre base**.

► Procédure

- A partir du **Volet de navigation**, sélectionnez le module « **Extractions de données** » (1) ;
- **Déroulez la liste des requêtes prédéfinies** à l'aide du menu déroulant (2) ;
- **Sélectionnez la requête** à appliquer (3) ;
- Cliquez sur « **Valider** » (4) :



- Cliquez sur l'option « **Exécuter une requête** » à présent dégrisée :



- La fenêtre « **Paramètres de la requête** » s'affiche, renseignez les dates souhaitées dans la colonne « **Valeur** » ;
- Puis **validez** :

