

# Sauvegarde des bases de données – Anomalies



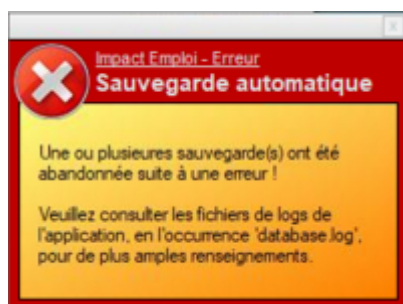
## Fiche Pratique – Paramétrage : Sauvegarde des bases de données – Anomalies



### ► Contexte

Dans le **cadre particulier du confinement** imposé par l'épidémie de COVID-19, il est possible que vous **rencontriez des anomalies de sauvegarde de vos bases de données**.

Dans ce contexte, **le message d'erreur suivant peut apparaître** :



**Il est généralement lié aux problèmes suivants :**

- **Emplacement indisponible** (répertoire renommé, déplacé, absence de droits, problème d'accès...) ;
- **Date de sauvegarde incorrecte** (planification).



Dans tous les cas, nous vous invitons à copier votre répertoire de sauvegarde sur une clé USB ou un disque externe conservés dans un lieu sécurisé.

## ► Résolution des anomalies de sauvegarde sous Impact emploi

Si vous avez besoin de la procédure complète pour réaliser les consignes ci-dessous, référez-vous à la [fiche pratique « Sauvegardes et restaurations » disponible ICI](#).

Afin de rétablir la fonctionnalité « Sauvegarde » de votre base, nous vous conseillons les actions suivantes selon la cause du message d'erreur :

### 1. Emplacement indisponible :

- Si l'emplacement existe, mais que vous ne pouvez plus y accéder du fait du confinement (*travail à distance...*) : **Modifiez les dates** pour le mois de septembre 2020 par exemple (*il faut néanmoins vérifier que vous avez des sauvegardes sur un répertoire disponible. Si nécessaire, créez de nouveaux scripts avec un nouveau dossier de sauvegarde*) ;
- Si l'emplacement n'existe plus, alors **modifiez l'emplacement** en cliquant sur « *Parcourir* ».

### 2. Date de sauvegarde incorrecte :

- Allez sur **chaque script concerné** et **actualisez la date**, puis **enregistrez**.



