

Sauvegarde des bases de données – Anomalies



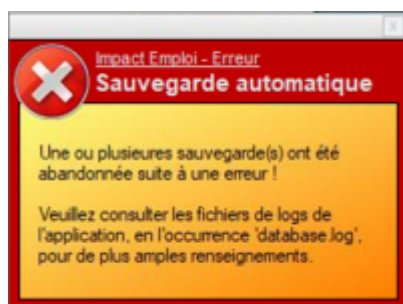
Fiche Pratique – Paramétrage : Sauvegarde des bases de données – Anomalies



► Contexte

Dans le **cadre particulier du confinement** imposé par l'épidémie de COVID-19, il est possible que vous **rencontriez des anomalies de sauvegarde de vos bases de données**.

Dans ce contexte, **le message d'erreur suivant peut apparaître** :



Il est généralement lié aux problèmes suivants :

- **Emplacement indisponible** (répertoire renommé, déplacé, absence de droits, problème d'accès...) ;
- **Date de sauvegarde incorrecte** (planification).



Dans tous les cas, nous vous invitons à copier votre répertoire de sauvegarde sur une clé USB ou un disque externe conservés dans un lieu sécurisé.

► Résolution des anomalies de sauvegarde sous Impact emploi

Si vous avez besoin de la procédure complète pour réaliser les consignes ci-dessous, référez-vous à la [fiche pratique « Sauvegardes et restaurations » disponible ICI](#).

Afin de rétablir la fonctionnalité « Sauvegarde » de votre base, nous vous conseillons les actions suivantes selon la cause du message d'erreur :

1. Emplacement indisponible :

- Si l'emplacement existe, mais que vous ne pouvez plus y accéder du fait du confinement (travail à distance...) : **Modifiez les dates** pour le mois de septembre 2020 par exemple (il faut néanmoins vérifier que vous avez des sauvegardes sur un répertoire disponible. Si nécessaire, créez de nouveaux scripts avec un nouveau dossier de sauvegarde) ;
- Si l'emplacement n'existe plus, alors **modifiez l'emplacement** en cliquant sur « Parcourir ».

2. Date de sauvegarde incorrecte :

- Allez sur **chaque script concerné** et **actualisez la date**, puis **enregistrez**.



Résoudre un problème de licence au lancement d'Impact emploi



Fiche Pratique – Paramétrage : Résoudre un problème de licence au lancement d'Impact emploi



► Contexte

Il se peut que vous rencontriez un **problème de licence au lancement d'Impact emploi**.

Si le **message d'erreur** ci-dessous s'affiche et **bloque le lancement du logiciel**, vous devez **réinitialiser votre poste** en appliquant la procédure décrite dans cette fiche :

« Le serveur virtuel a répondu : Une licence est identique sur 2 postes différents, suite certainement à une réinstallation ! La solution consiste à réinstaller l'un des 2 postes avec le bon code de réinstallation. »

► Procédure

- Ouvrez le « **Centre de maintenance** » d'Impact emploi (représenté par un scarabée rouge ou une boule bleue) à l'aide de la **flèche déroulante** généralement située en bas à droite de votre écran :



Ou

- Cliquez sur « **Administrer** » (1) puis choisir « **Gestionnaire de licences** » (2) :



La fenêtre « **Gestion des licences par poste** » s'affiche,

- Sélectionnez chaque ligne puis cliquez sur « **Réinitialiser poste** » :

Impact Emploi - [Gestion des licences par poste]

IMPACT EMPLOI

Gestion des licences par poste

- Tiers de confiance : RESAM Rafraîchir

N°	Identification du poste	Licence n°	Inscription	N° version
4	MAC[c8:60:00:c4:c9f5]	E2C300-D3830565-17766036-5552186	16/08/2012	3.00.75

Supprimer Réinitialiser poste Déconnecter

La procédure de réinitialisation est terminée, vous pouvez relancer Impact emploi.