

# Lisez-moi V3.02.003 – Septembre 2024



## V.3.02.003 / 16 septembre 2024

Voici les principales corrections et nouvelles fonctionnalités du logiciel à découvrir dans la version 3.02.003 d'Impact emploi association.

### Sommaire :

- [Informations importantes](#)
- [Paramétrage](#)
- [Extraction de données](#)
- [Rappels](#)
- [Fiches à la une](#)

Les informations contenues dans cette publication sont valables au moment de sa parution. Elles sont susceptibles d'évoluer en fonction de la législation. Nous vous conseillons de suivre régulièrement la rubrique du [Flash-Infos](#). Si vous n'êtes toujours pas inscrits sur le [site des tiers de confiance](#), remplissez le formulaire d'inscription en cliquant sur « **Inscription** » de la page d'accueil.



### INFORMATIONS IMPORTANTES

#### ► Téléchargement de la mise à jour

Merci de **fermer ou réduire toutes les fenêtres ouvertes sur votre poste de travail** (fenêtre de messagerie, document PDF...) **durant le téléchargement de la mise à jour et de son installation** car certains messages d'installation

apparaissent sous ces fenêtres et ne seront donc pas visibles.



**Installation multiposte** : il convient de **fermer le logiciel sur tous les postes** avant de télécharger et d'installer la mise à jour poste après poste.

Si vous n'arrivez pas à installer automatiquement la mise à jour, [suivez ce lien permettant de télécharger la version à partir de votre navigateur internet](#).

### ► Rattachement du bulletin

**RAPPEL** : Le rattachement des bulletins à la DSN suivante (bouton 'statuer') est réservé :

- aux bulletins de régularisation
- au nouveau bulletin lorsque l'employeur vous prévient d'une embauche tardive après l'échéance du dépôt DSN.

Dans tous les autres cas, vous devez **IMPERATIVEMENT déposer une DSN pour chaque employeur**, même si la date est dépassée.

Retrouvez la fiche pratique [Régularisations – Fonctionnement général](#).



## PARAMETRAGE

### ► CONVENTION COLLECTIVE

Ajout de 2 nouvelles conventions :

- **IDCC 3248** – Convention collective nationale de la métallurgie du 7 février 2022

- **IDCC 2596** – Convention collective de la coiffure et des professions connexes du 10 juillet 2006

## ► **Exonération ZFRR**

L'exonération ZFRR est développée. Retrouvez la fiche pratique [ici](#)



## EXTRACTIONS DE DONNEES

## ► **Requête RIB**

Une requête est développée pour lister les RIB enregistrés.

Elle se nomme « **25- Employeurs – Liste des coordonnées bancaires** » .

Si la requête n'est pas visible à l'écran, il faut s'assurer que le **mode image en bas à gauche soit bien coché**.

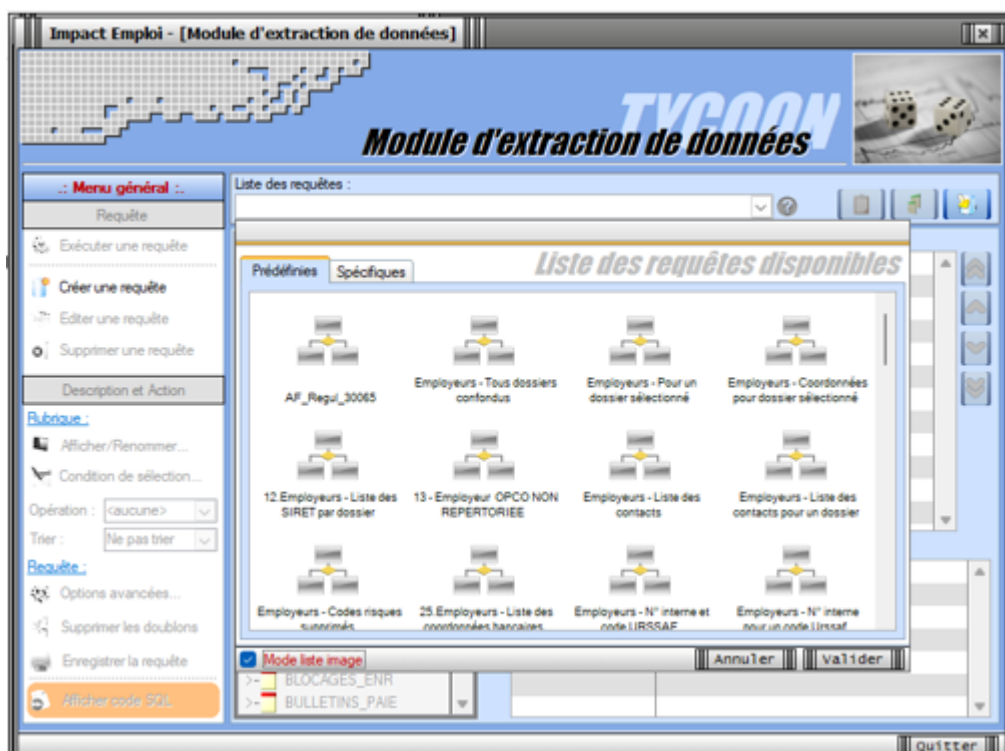


## ► Requête heures au contrat et salaires bruts

Une requête est développée pour lister les heures au contrat et les salaires brut

Elle se nomme « **88- heures Ct et brut** » .

Si la requête n'est pas visible à l'écran, il faut s'assurer que le **mode image** en bas à gauche soit bien coché.





## RAPPELS

### ► Accès à la documentation

Pour accéder à la documentation du site impact emploi, vous devez avoir créé un compte.

Si ce n'est pas déjà fait, remplissez le formulaire d'inscription sur la page d'accueil du site [Impact emploi](#).



Inscription

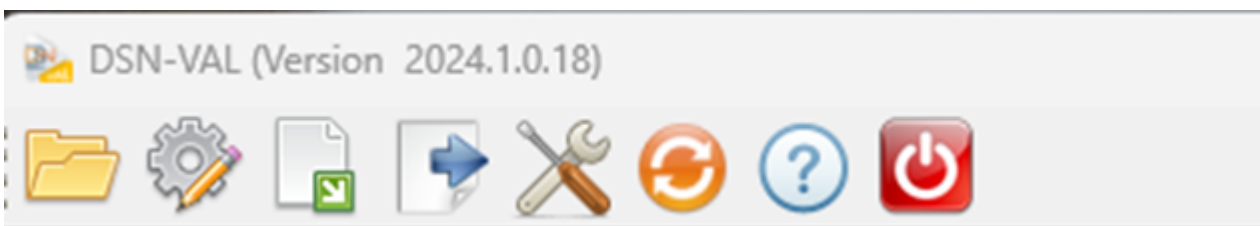
### ► Outil de contrôle DSN-Val – Nouvelle version à installer

Afin d'être en **conformité avec la norme DSN 2024**, une **nouvelle version de votre outil de contrôle DSN-Val** est **disponible** sur votre poste de travail.

La dernière version de DSN-Val est la **2024.1.0.18** :



**Attention !** Pensez à mettre à jour régulièrement l'outil de contrôle via le bouton orange de la barre d'outils.



Si besoin, retrouvez [ICI](#) la procédure d'installation et d'utilisation de votre outil de contrôle DSN

### ► Comment joindre l'assistance ?

Pour toute demande d'assistance, privilégiez l'adresse mail : [impact-emploi-association@urssaf.fr](mailto:impact-emploi-association@urssaf.fr).

Pour une meilleure prise en charge de vos demandes, **merci d'indiquer un objet** ainsi que vos **coordonnées téléphoniques** dans le corps du message.

**Merci de ne pas réitérer l'envoi d'un même message** afin d'éviter les doublons et la surcharge de la boîte de réception.

**Merci de ne pas coupler l'envoi du mail par un appel téléphonique.**

L'équipe Impact emploi vous remercie !



Vous êtes en attente d'une demande une assistance technique, surveillez votre boîte de messagerie et consultez vos SPAMS.

En effet, le message de prise en main à distance envoyé par l'adresse [moe-impact@acoss.fr](mailto:moe-impact@acoss.fr) est parfois redirigé vers les SPAMS.



## FICHES A LA UNE !

Retrouvez dans cette rubrique **les fiches pratiques à la une suivant l'actualité paie**, ainsi que les **nouvelles fiches mises à votre disposition** :

- [Exonération Zone de Revitalisation Rurale \(ZRR\) et Exonération Zone France Ruralités Revitalisation \(ZFRR\)](#)
- [Intégration automatique des CRM PAS](#)
- [Montant net social](#)
- [Changement de SIRET](#)

Pour accéder à l'ensemble des fiches pratiques du logiciel, [c'est ICI](#) !  
N'hésitez pas à vous servir de l'outil recherche par mots clés pour trouver une fiche spécifique :

**PLUS**

