

# Vérifier le dépôt conforme des fichiers DSN



## Fiche Pratique – DSN : Dépôt de fichiers – Vérification



Il est possible que vous rencontriez des **problématiques liées à Net-Entreprises lors de vos dépôts DSN**.

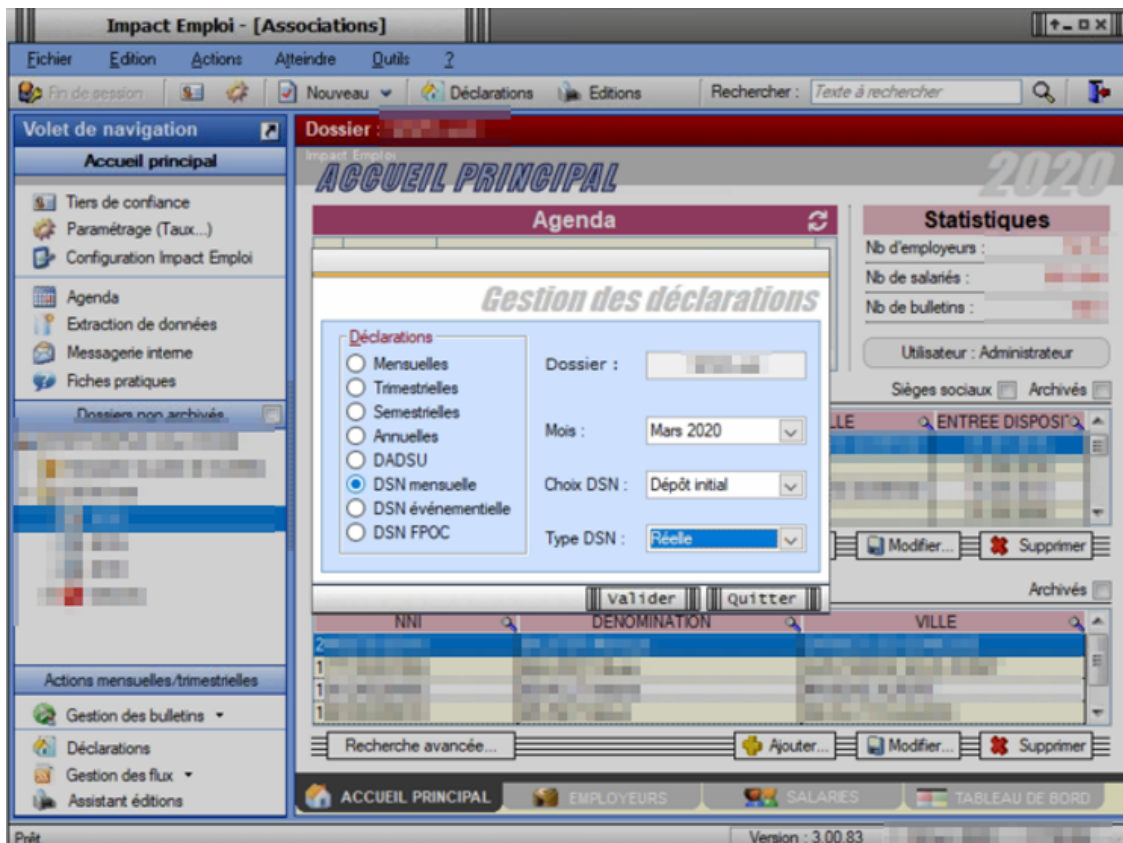
Nous vous conseillons par conséquent de bien vérifier le dépôt **conforme de vos fichiers DSN** à l'aide de la procédure ci-dessous.

### ► Vérification du dépôt conforme de fichiers DSN via Net-Entreprises

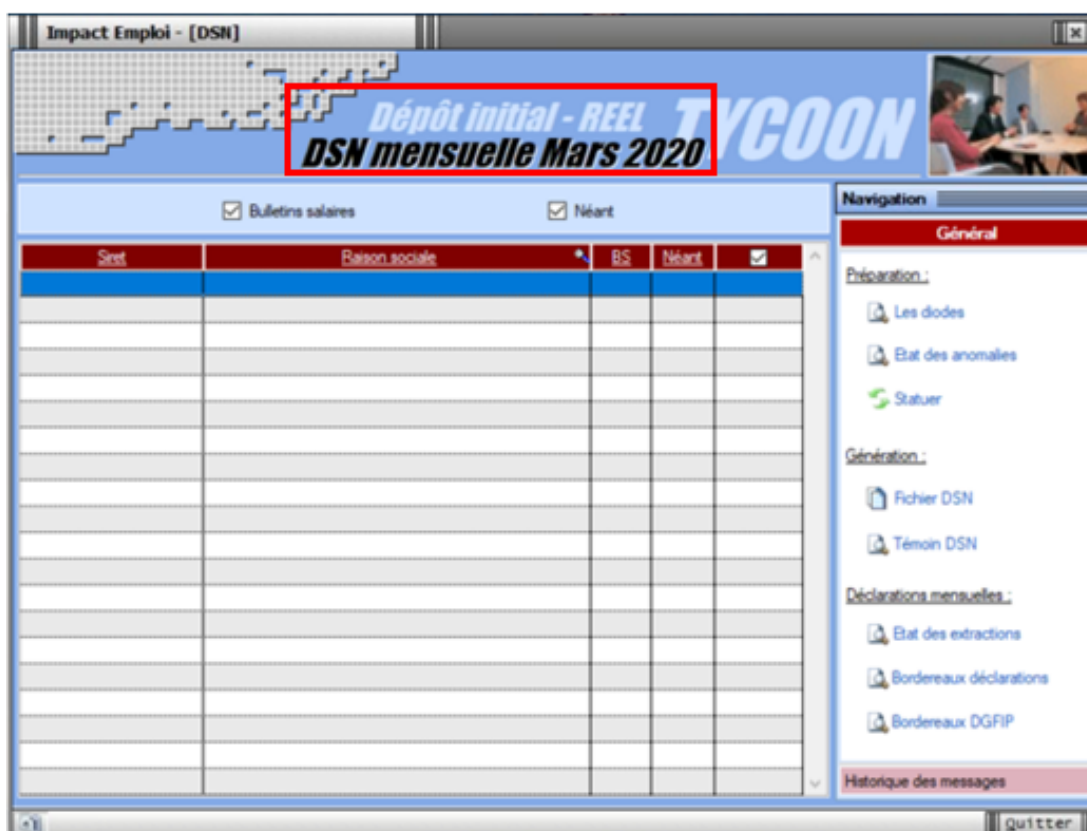
Pour vérifier que tous vos fichiers DSN sont bien déposés et conformes :

- **Connectez-vous sur Net-Entreprises** avec le compte qui dépose les DSN ;
  - Rendez-vous sur le **tableau de bord DSN**, et consultez le **récapitulatif de l'échéance** souhaitée (*échéance du 15 avril 2020 dans notre exemple*) ;
  - **Vérifiez que toutes vos DSN sont dans la ligne « Déclarations conformes »** (*couleur verte*) et notez le nombre de fichiers DSN.
    - Si vous avez des **DSN en attente de dépôt**, elles se situent au niveau de la ligne « **Déclarations non transmises** » (*couleur rouge*)
    - Si vous avez des **DSN rejetées**, elles se situent au niveau de la ligne « **Déclarations rejetées** » (*couleur jaune*)
- Dans ces 2 cas, vous devez identifier les raisons de ces anomalies.

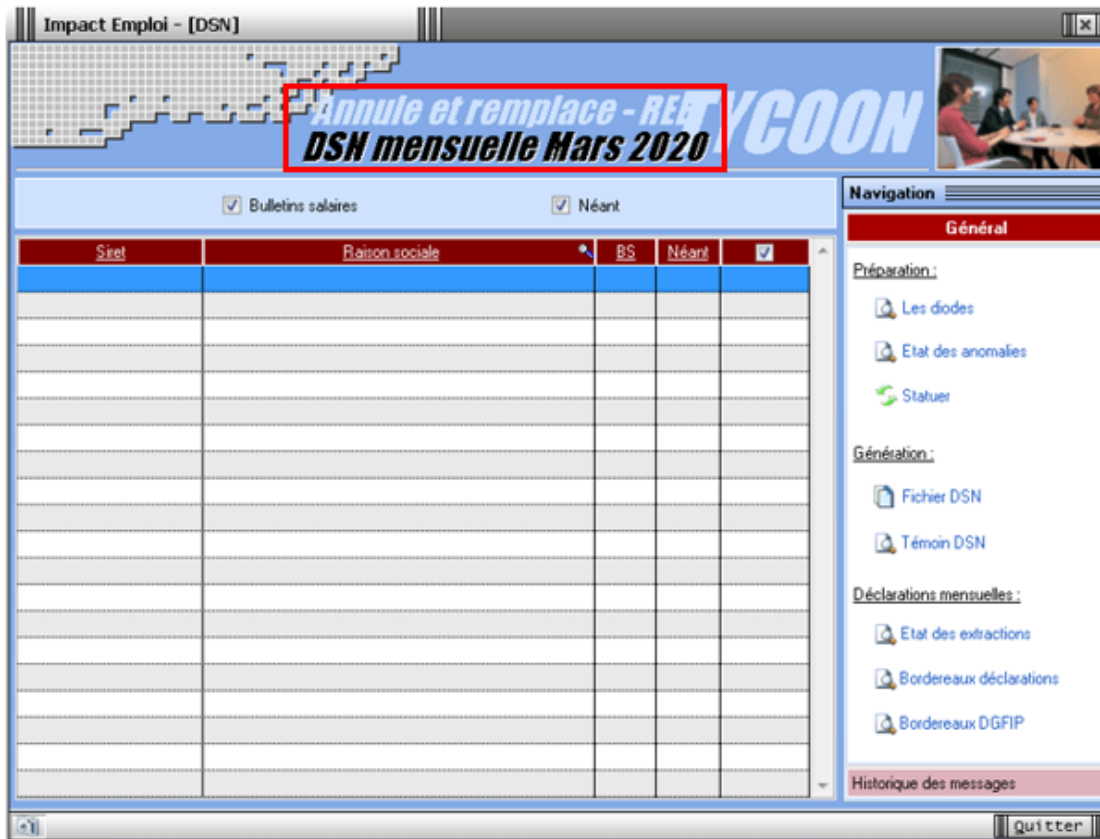




- La fenêtre « *Dépôt initial – REEL – DSN mensuelle Mars 2020* » s'affiche, vous ne devez plus y trouver d'associations, la liste doit être vide :



- Répétez cette action pour les DSN de type « Annule et remplace » ;
- La fenêtre « *Annule et remplace – REEL – DSN mensuelle Mars 2020* » s'affiche, la liste des associations doit également être vide :



Si vous trouvez des associations dans ces onglets, vérifiez sur Net-Entreprises que pour ces associations, un fichier DSN a bien été déposé et est conforme.

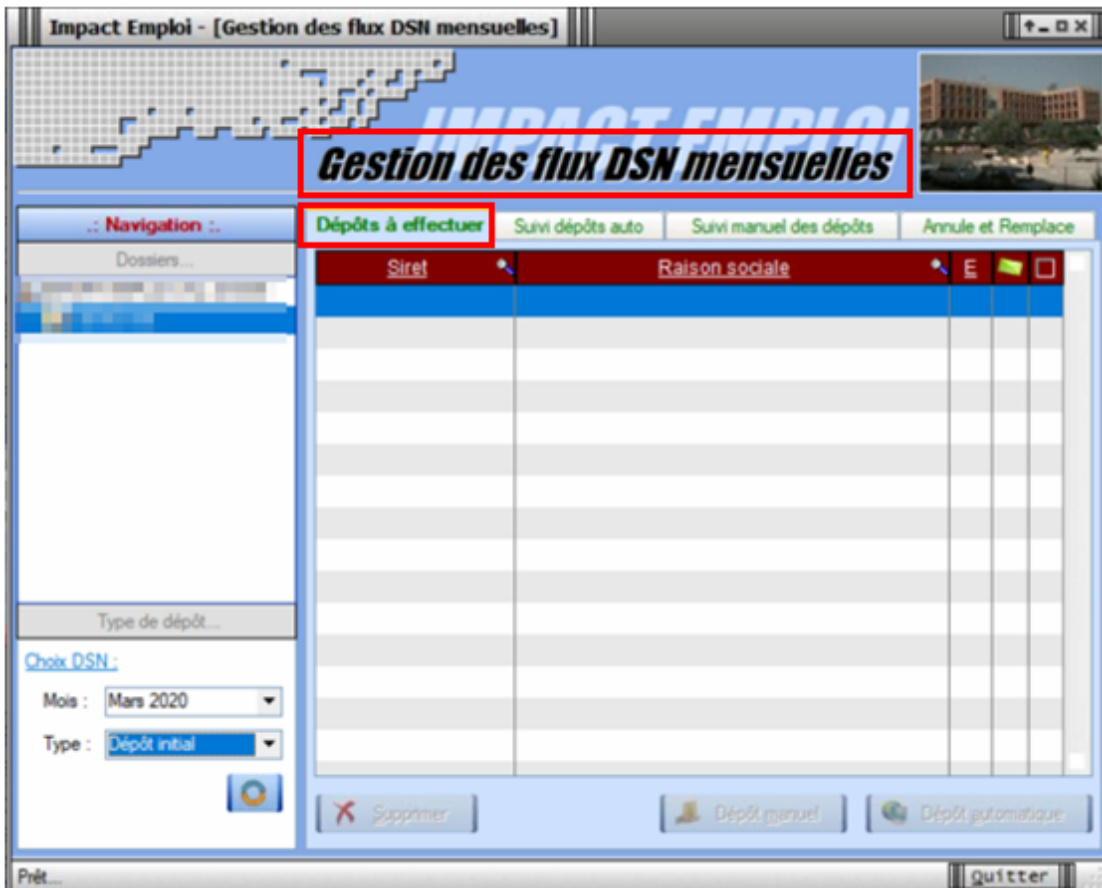
Selon le résultat affiché sur votre tableau de bord, suivez les consignes suivantes :

- Si le fichier n'a pas été déposé : Générez-le, testez-le et transmettez le comme à votre habitude.
- Si le fichier a été déposé et est conforme : Adressez un mail à l'assistance pour qu'un technicien actualise votre suivi DSN.
- Si le fichier a été déposé et est rejeté :
  - Si votre fichier est un type initial : Regardez les anomalies, corrigez les et générez votre fichier DSN, testez-le et si tout est OK, déposez votre DSN
  - Si votre fichier est une « annule et remplace », adressez un mail à l'assistance pour qu'un technicien actualise votre suivi DSN.

## ► Vérification du dépôt conforme de fichiers DSN via Impact emploi – Gestion des flux

- A partir d'Impact emploi, rendez-vous dans le module *Gestion des flux / Déclaration Sociale Nominative / Mensuelle* ;
- Positionnez-vous sur votre dossier, puis sélectionnez le mois « Mars 2020 » et le type « Dépôt initial » ;

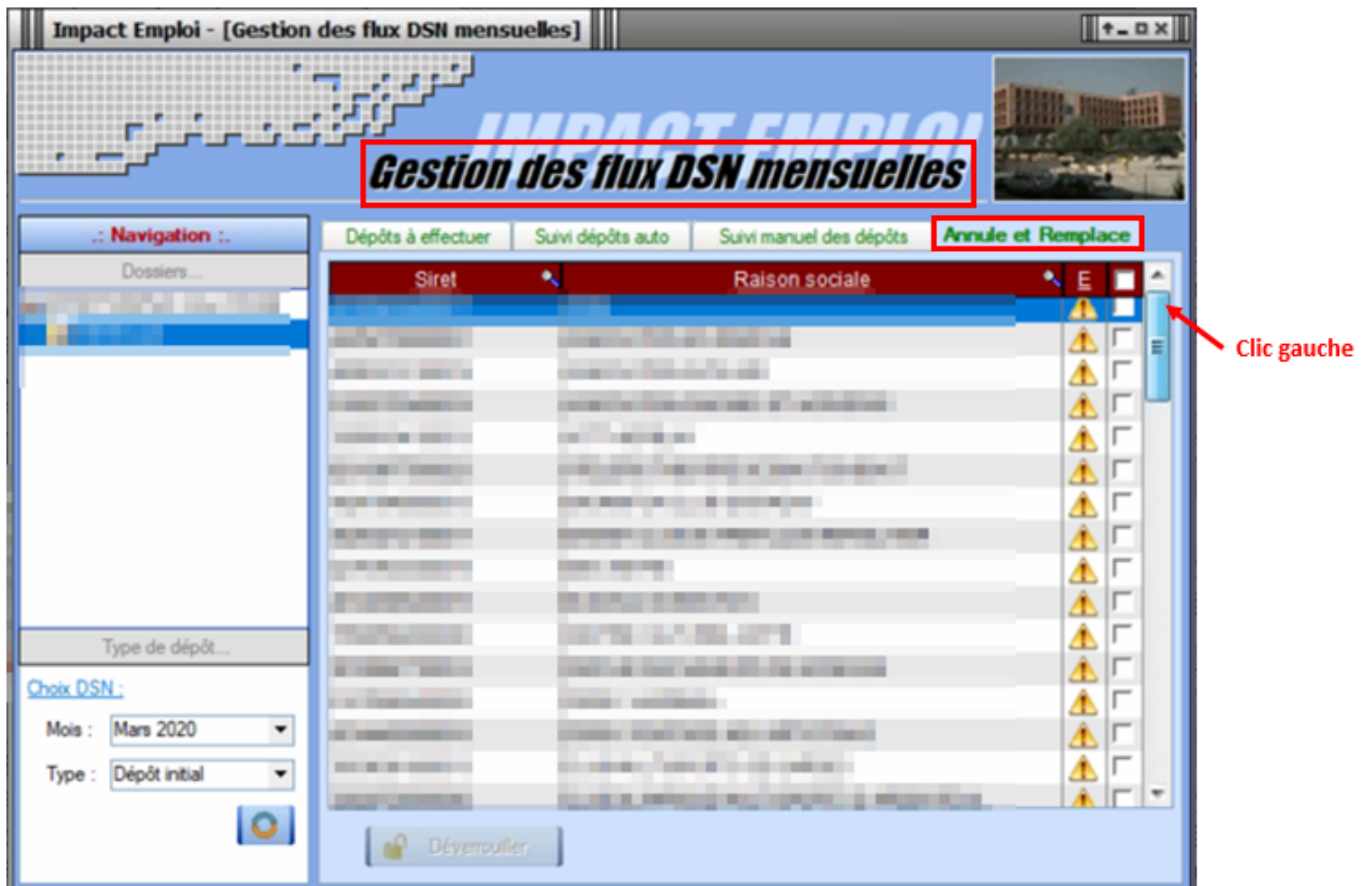
- La fenêtre « *Gestion des flux DSN mensuelles* » s'affiche, vous ne devez plus trouver d'associations dans l'onglet « *Dépôts à effectuer* », la liste doit être vide :



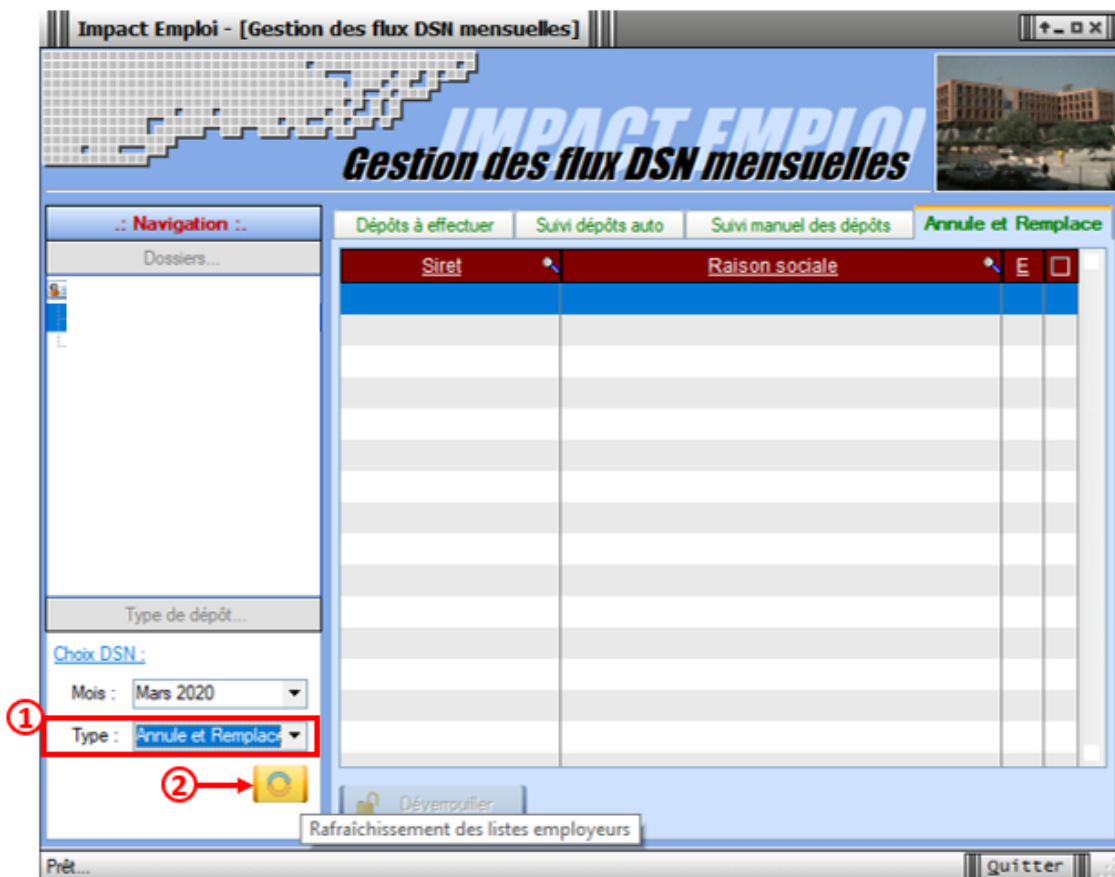
- Positionnez-vous sur le dernier onglet « *Annule et remplace* », l'ensemble de vos associations doit être visible ;
- Faites un clic gauche sur l'ascenseur pour obtenir le nombre de fichiers DSN déposés.



Cette condition est indispensable pour la récupération et l'intégration des taux CRM.



- Si vous avez déposé des DSN « Annule et remplace », recommencez cette procédure en changeant le type « Annule et remplace » (1) pour voir la liste des associations ;
- Si nécessaire, cliquez sur le bouton « Rafraichir » (2) :



- **Vous ne devez pas trouver d'associations** dans les onglets « *Suivi dépôts auto* » ni « *Suivi manuel des dépôts* ».
- 

## ► Cohérence des chiffres

**Vous devez avoir le même nombre de fichiers DSN déposés entre Impact Emploi et Net-Entreprises** (*Un nombre plus important de fichiers sur Net-Entreprises est possible du fait de dépôts de fichiers via un autre logiciel. Assurez vous néanmoins de la cohérence du nombre de fichiers Impact emploi*)



**Si vous avez un écart que vous ne justifiez pas, adressez un mail à l'assistance en précisant en objet « Vérification DSN Mois X ».**