

# Outil de contrôle DSN-Val 2022



## Fiche Pratique – DSN : Contrôle du fichier DSN à l'aide de l'outil DSN-Val



---

### ► Contexte

Une fois votre **fichier DSN généré**, il est **indispensable** de le **soumettre à analyse via l'outil de contrôle DSN-Val**. Cela permettra de **détecter les éventuelles anomalies à corriger avant son dépôt sur Net-Entreprises**.

**Pour information** : Les demandes des tiers n'ayant pas respecté cette étape avant de solliciter l'assistance pour intervention ou régularisation ne seront pas traitées prioritairement par l'équipe technique.

---

### ► Installation de l'outil DSN-Val

- Créez un répertoire « **DSN\_val\_2022** » à la racine de votre disque C:
- Rendez-vous sur [Net-entreprises](https://www.net-entreprises.fr) (<https://www.net-entreprises.fr>)
- Sur l'écran d'accueil, cliquez sur « **Outils de contrôle et de paramétrage** » :



Avant de transmettre vos fichiers, nous vous proposons des outils de contrôles vous permettant de vérifier certains éléments avant la transmission de votre fichier. N'hésitez pas ! Testez vos fichiers !

### Nous vous proposons



Le module mandat



Outil de contrôle DSN-VAL et brique de contrôle DSN



Contrôle Siret DSN



Les fiches de paramétrage OC (DSN)



DSN-FPOC



Outil de contrôle PASRAU-VAL et Brique de contrôle PASRAU



Outil de contrôle DADS-U CTL



Outil de contrôle attestation employeur - AED

- Déplacez-vous au niveau du pavé « ***Outil Dsn-Val (en production)*** » :

## En bref

L'outil de contrôle Dsn-Val permet de tester votre fichier DSN avant de le déposer. Les contrôles effectués portent sur le cahier technique et le journal de maintenance de la norme (JMN) associé.

Les Pré-requis à l'installation de Dsn-Val sont les suivants (version de production) :

- Windows Server 2003 et 2008, Windows XP, Vista, 7 et 8 (32 et 64 bits), Windows 10
- Linux (32 et 64 bits).
- Configuration minimum Java 1.7 (Java 1.7 et 1.8 supportés), 32 bits ou 64 bits.

Dsn-Val et JMNv4 doivent être dans la même architecture, soit 32 bits ou 64 bits.

**A noter** qu'à compter de janvier 2021, seuls les versions 64 seront supportées. Les pré-requis à l'installation de Dsn-Val seront alors les suivants :

- Windows (toutes versions) 64 bits,
- Linux 64 bits,
- Configuration Java : Versions de référence OpenJdk 8 et 11 (64 bits)

Dsn-Val et JMNv4 doivent être dans la même architecture 64 bits

Une documentation est à disposition à partir de l'interface de l'outil.

### A noter !

Pour un fonctionnement optimal de Dsn-Val, il est fortement recommandé de maintenir le paramètre « Nombre maximal d'anomalies » à 200.

[Consulter le notice d'installation de l'outil](#) [Consulter la guide utilisateur de Dsn-Val](#)

## Outil Dsn-Val 2021 (en production)

Version 2021.1.0.24 du 25 janvier 2022 portant sur les contrôles du cahier technique de la DSN 2021.1 du 14 janvier 2020 et du JMN N°4 du 22/02/2021.

Dsn-Val en automatique sur votre poste (programme exécutable .exe) :

- [Dsn-Val pour Windows](#)

Téléchargement de l'ensemble des fichiers :

- [Dsn-Val pour Windows 64 bits](#)
- [Dsn-Val pour Linux 64 bits](#)

Détail de la version 2021.1.0.24 du 25 janvier 2022 :

- Mise à jour des tables de nomenclatures de janvier 2022

## Outil Dsn-Val 2022 (applicable depuis septembre 2021 en Pilote)

Version 2022.1.0.11 du 25 janvier 2022 portant sur les contrôles du cahier technique de la DSN 2022.1.2 du 22 septembre 2021.

Dsn-Val en automatique sur votre poste (programme exécutable .exe) :

- [Dsn-Val pour Windows](#) (189 Mo)

Téléchargement de l'ensemble des fichiers (dossiers .zip - 100 Mo) :

- [Dsn-Val pour Windows 64 bits](#)
- [Dsn-Val pour Linux 64 bits](#)

Détail de la version 2022.1.0.11 du 25 janvier 2022

- Mise à jour des tables de nomenclatures de janvier 2022

[Norme DSN \(NEODES\) et documentation technique](#) [Découvrir](#)

[Les tables de nomenclatures DSN](#) [Découvrir](#)

- Cliquez sur l'option Dsn-Val en automatique : « **Dsn-VAL pour Windows** » :

## Outil Dsn-Val 2022 (applicable depuis septembre 2021 en Pilote)

Version 2022.1.0.11 du 25 janvier 2022 portant sur les contrôles du cahier technique de la DSN 2022.1.2 du 22 septembre 2021.

Dsn-Val en automatique sur votre poste (programme exécutable .exe) :

- [Dsn-Val pour Windows](#) (189 Mo)

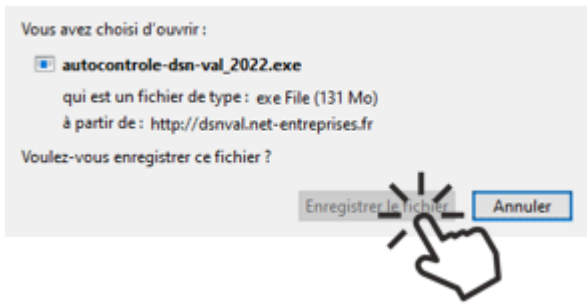
Téléchargement de l'ensemble des fichiers (dossiers .zip - 100 Mo) :

- [Dsn-Val pour Windows 64 bits](#)
- [Dsn-Val pour Linux 64 bits](#)

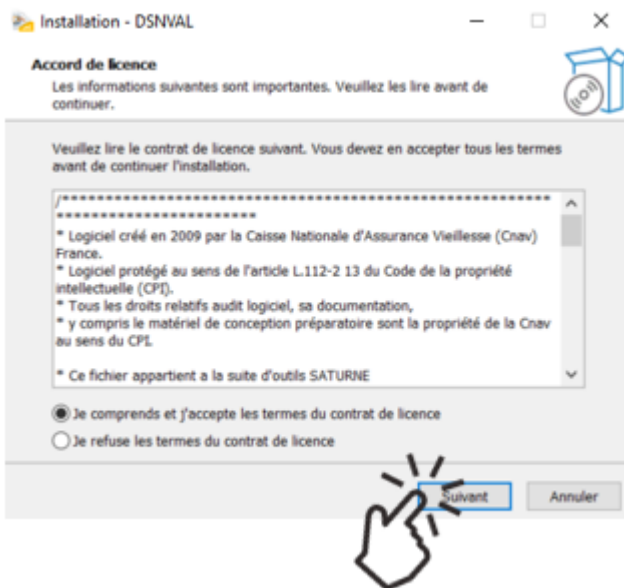
Détail de la version 2022.1.0.11 du 25 janvier 2022

- Mise à jour des tables de nomenclatures de janvier 2022

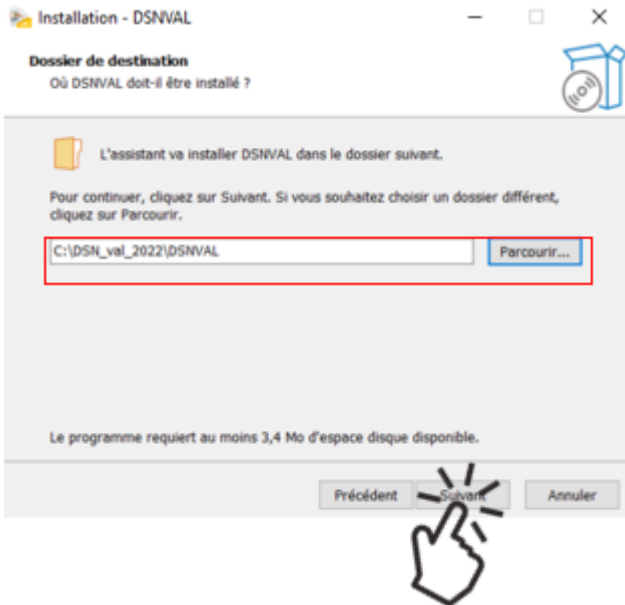
- Enregistrez le fichier « **autocontrole-dsn-val\_2022.exe** » :



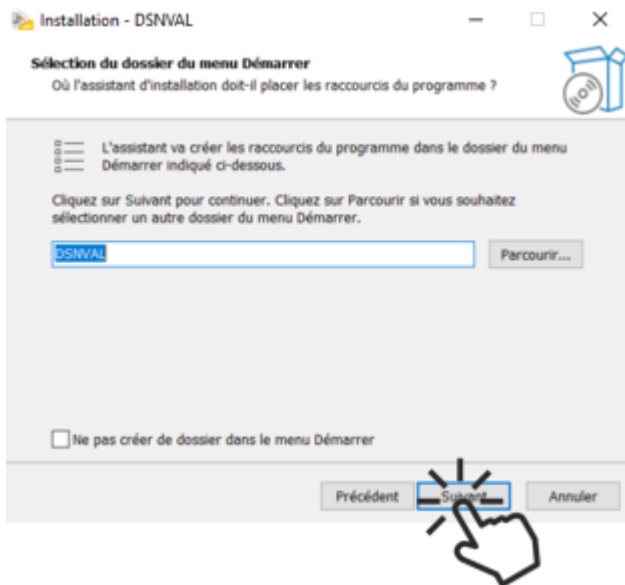
- Dans le répertoire où vous avez téléchargé le fichier, faites un **double-clic gauche** sur le fichier pour lancer l'installation. Une fenêtre d'installation « **Installation – DSNVAL** » s'ouvre. **Cochez** l'option « **Je comprends et j'accepte les termes du contrat de la licence** », puis **cliquez** sur le bouton « **Suivant >** » :



- **Choisissez le répertoire** précédemment créé « **C:/DSN\_val\_2022** ». Continuez en **cliquant** sur le bouton **»Suivant >** :



- Saisissez « **DSNVAL** » puis cliquez sur « **Suivant** > » :



- **Poursuivez l'installation** en cliquant sur le bouton « **Suivant** > » selon les instructions données et jusqu'à la fin.

- Résultat du raccourci bureau :



## ► Utilisation de l'outil DSN-Val

- A l'ouverture de l'outil, l'écran suivant s'affiche :

DSN-VAL (Version 2022.1.0.11)

DSN-VAL

Résumé

Erreurs détectées :  Bloquantes :  Non bloquantes :

Fichier :

Taille :  Lignes :  Nb Salarié :

Déclarations :  Déclarations validées :  Déclarations invalides :

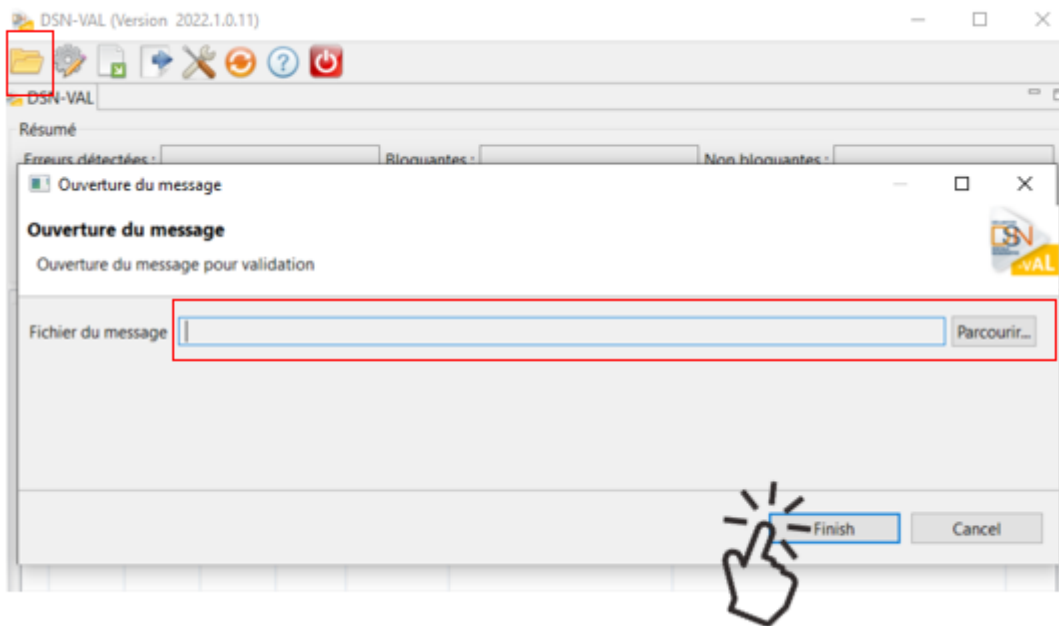
Anomalies

type filter text

Rang ..	Rang A..	Nb ANO	Ligne	Rubrique	Libellé	Valeur	Anom

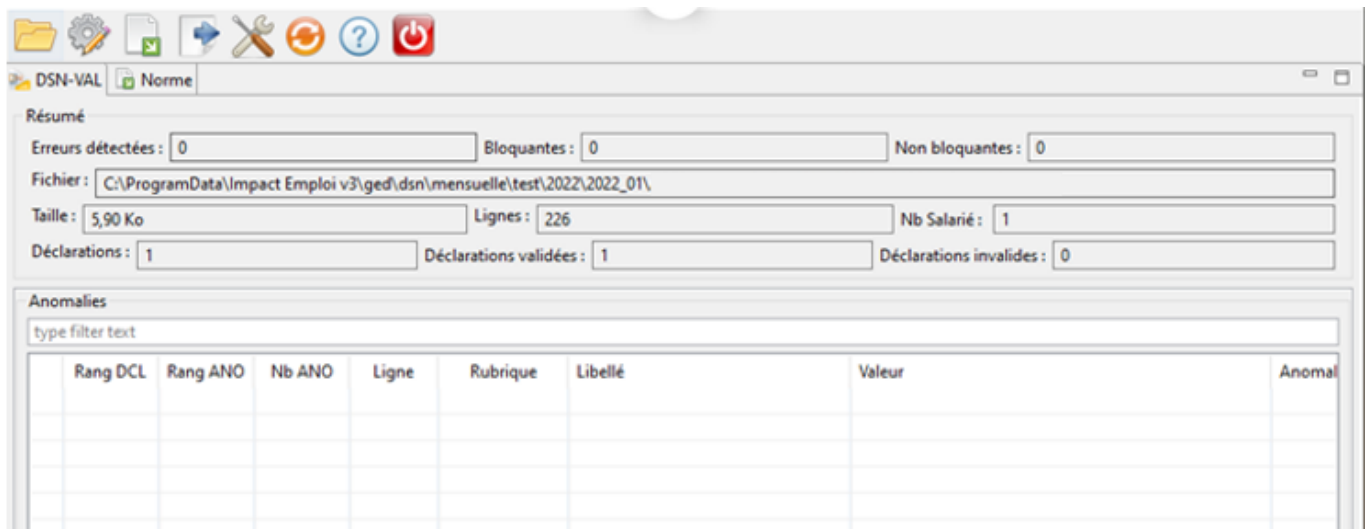
Détail de l'anomalie

- Sélectionnez le fichier à analyser en cliquant sur **l'icône du répertoire** ;
- Retrouvez votre fichier en cliquant sur « *Parcourir* » ;
- Cliquez ensuite sur « *Finish* » ;



Ensuite deux cas de figure peuvent se présenter :

- Soit aucune anomalie n'a été recensée



- Soit des anomalies ont été identifiées

DSN-VAL Norme

Résumé

Erreurs détectées : 15 Bloquantes : 15 Non bloquantes : 0

Fichier : C:\ProgramData\Impact Emploi v3\ged\dsn\mensuelle\test\2022\2022\_01\

Taille : 16,35 Ko Lignes : 641 Nb Salarié : 4

Déclarations : 1 Déclarations validées : 0 Déclarations invalides : 1

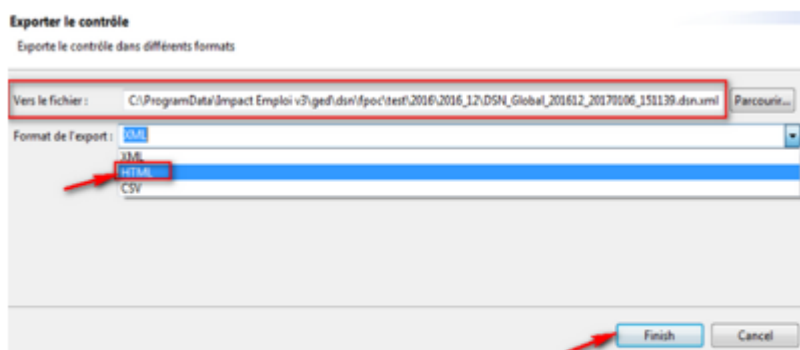
Anomalies

type filter text

	Rang DCL	Rang ANO	Nb ANO	Ligne	Rubrique	Libellé	Valeur	Anom ^
✘	1	1	1	68	S21.G00.20.001	Identifiant Organisme de Protecti...		CV00
✘	1	2	1	68	S21.G00.20.001	Identifiant Organisme de Protecti...		CST-
✘	1	3	1	75	S21.G00.55.003	Code d'affectation		CST-
✘	1	4	1	75	S21.G00.55.004	Période d'affectation		CST-
✘	1	5	1	75	S21.G00.55.004	Période d'affectation		S21.0
✘	1	6	1	232	S21.G00.79.001	Type de composant de base assuje...		S21.0
✘	1	7	1	147	S21.G00.70.013	Identifiant technique Adhésion		CST-

Pour une meilleure lisibilité des anomalies, vous pouvez exporter le compte-rendu dans un fichier HTML. Pour cela :

- Cliquez sur l'icône export du bilan ;
- Sélectionnez l'emplacement puis le type de fichier « HTML » ;
- Cliquez sur « Finish » :



L'analyse du fichier DSN par l'outil de contrôle DSN-Val est à présent terminée !



Voici un exemple du compte-rendu des anomalies :

Nom du fichier : DSN_Global_201612_20170106_151139.dsn	Etat du fichier : KO	Nombre d'anomalies : 3
Nombre de déclarations : 1	Nombre de salariés : 1	SIRET Emetteur : 78337262600011

Anomalies Niveau Déclaration	Rang : 1	Nature : 01	Type : 01	SIREN : 802044784	NIC : 00014	Nombre Anomalie : 3
------------------------------	----------	-------------	-----------	-------------------	-------------	---------------------

Code	Rubrique Libellé	Valeur	Ligne	Nbr ANO	Message
S21.G00.06.004-CSL-11	S21.G00.06.004 Numéro, extension, nature et libellé de la voie	Test validation	30	1	Les caractères apostrophe, espace, trait d'union et point doivent être utilisés de manière isolée.
S21.G00.11.003-CSL-11	S21.G00.11.003 Numéro, extension, nature et libellé de la voie	Test validation	36	1	Les caractères apostrophe, espace, trait d'union et point doivent être utilisés de manière isolée.

Anomalies Niveau Salariés	Nom : verriere-dupont	Prénom : CAS I	Nom d'usage : NF ADULTE RELAIS	NIR / Mat : 2800156258200
---------------------------	-----------------------	----------------	--------------------------------	---------------------------

Code	Rubrique Libellé	Valeur	Ligne	Nbr ANO	Message
S21.G00.30.008-CSL-11	S21.G00.30.008 Numéro, extension, nature et libellé de la voie	37 rue des rosiers	91	1	Les caractères apostrophe, espace, trait d'union et point doivent être utilisés de manière isolée.

- Si des anomalies ont été détectées, corrigez-les.

---

► Si le fichier est OK, vous pouvez passer à l'étape suivante : Dépôt du fichier DSN sur Net-entreprises.