

Lisez-moi V3.02.002 – Juillet 2024



V.3.02.002 / 5 juillet 2024

Voici les principales corrections et nouvelles fonctionnalités du logiciel à découvrir dans la version 3.02.002 d'Impact emploi association.

Sommaire :

- [Informations importantes](#)
- [Paramétrage](#)
- [Déclaration sociale nominative](#)
- [Rappels](#)
- [Fiches à la une](#)

*Les informations contenues dans cette publication sont valables au moment de sa parution. Elles sont susceptibles d'évoluer en fonction de la législation. Nous vous conseillons de suivre régulièrement la rubrique du [Flash-Infos](#). Si vous n'êtes toujours pas inscrits sur le [site des tiers de confiance](#), remplissez le formulaire d'inscription en cliquant sur « **Inscription** » de la page d'accueil.*



INFORMATIONS IMPORTANTES

► Téléchargement de la mise à jour

Merci de **fermer ou réduire toutes les fenêtres ouvertes sur votre poste de travail** (fenêtre de messagerie, document PDF...) **durant le téléchargement de la mise à jour et de son installation** car certains messages d'installation apparaissent sous ces fenêtres et ne seront donc pas visibles.



Installation multiposte : il convient de **fermer le logiciel sur tous les postes** avant de télécharger et d'installer la mise à jour poste après poste.

Si vous n'arrivez pas à installer automatiquement la mise à jour, [suivez ce lien permettant de télécharger la version à partir de votre navigateur internet](#).

► Rattachement de bulletin

RAPPEL : Le rattachement des bulletins à la DSN suivante (bouton 'statuer') est réservé :

- aux bulletins de régularisation

- au nouveau bulletin lorsque l'employeur vous prévient d'une embauche tardive après l'échéance du dépôt DSN.

Dans tous les autres cas, vous devez **IMPERATIVEMENT déposer une DSN pour chaque employeur**, même si la date est dépassée.



PARAMETRAGE

► Cotisation AGS

Le taux de cotisation AGS a été mis à jour (0.25%) au 1er juillet 2024.

► Contrat CDI inclusion

Le contrat CDI inclusion est développé.

The screenshot displays the 'Impact Employé - Gestion des contrats' application. The main window is titled 'Impact Employé - Gestion des contrats'. It features several sections: 'Informations sur la période' with a date range from 01/01/2024 to 31/12/2024; 'Caractéristiques du contrat' including 'Date Contrat' (01/01/2024), 'Type contrat' (Saisie-essai), 'Salaire net' (0.00), and 'Mod. aversée' (0.00%); 'Informations contrat' with a list of 'EMPLOI' entries; and 'Paramètres de paie' with 'Risque AT' (0.00) and 'Taux' (1.00). A right-hand panel shows a list of 'Informations contrat' with green checkmarks indicating that various conditions are met.

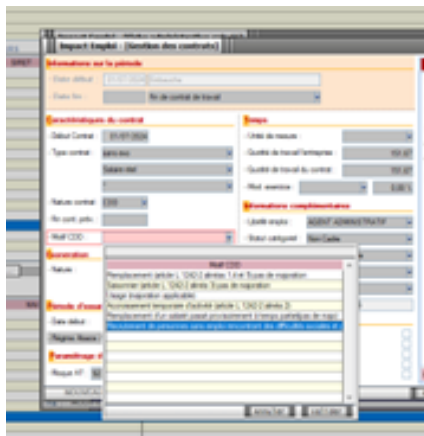
► Contrat CDD Saisonnier sans 1% formation

Le contrat CDD Saisonnier sans 1 % formation est développé.

The screenshot displays the 'Impact Employé - Gestion des contrats' application. The main window is titled 'Impact Employé - Gestion des contrats'. It features several sections: 'Informations sur la période' with a date range from 01/01/2024 to 31/12/2024; 'Caractéristiques du contrat' including 'Date Contrat' (01/01/2024), 'Type contrat' (Saisie-essai), 'Salaire net' (151.67), and 'Mod. aversée' (0.00%); 'Informations contrat' with a list of 'EMPLOI' entries; and 'Paramètres de paie' with 'Risque AT' (0.00) and 'Taux' (1.00). A right-hand panel shows a list of 'Informations contrat' with green checkmarks indicating that various conditions are met.

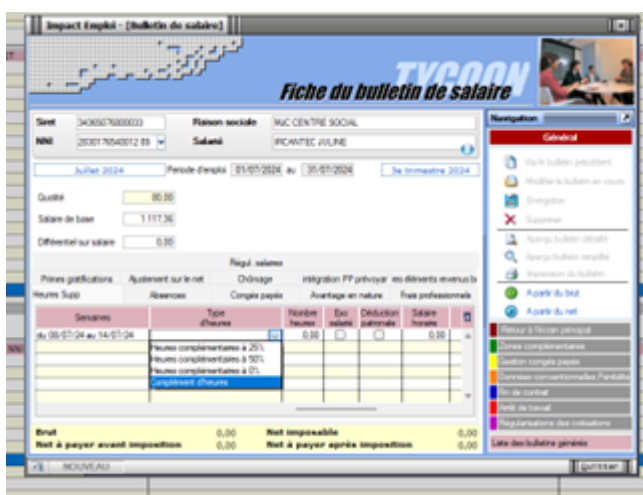
► Nouveau motif de CDD

Un nouveau motif de CDD a été développé - recrutement de personnes sans emploi rencontrant des difficultés sociales et professionnelles.



► Complément d'heures

Pour ajouter un complément d'heures dans le cadre d'un contrat relevant de la CCN du sport ou de l'animation, il convient de les déclarer dans l'onglet heures supplémentaires.



► Champ civilité

Le champs civilité est ouvert à la modification.

► Affichage France Travail

L'attestation fin de contrat a été actualisée avec l'en-tête France Travail.





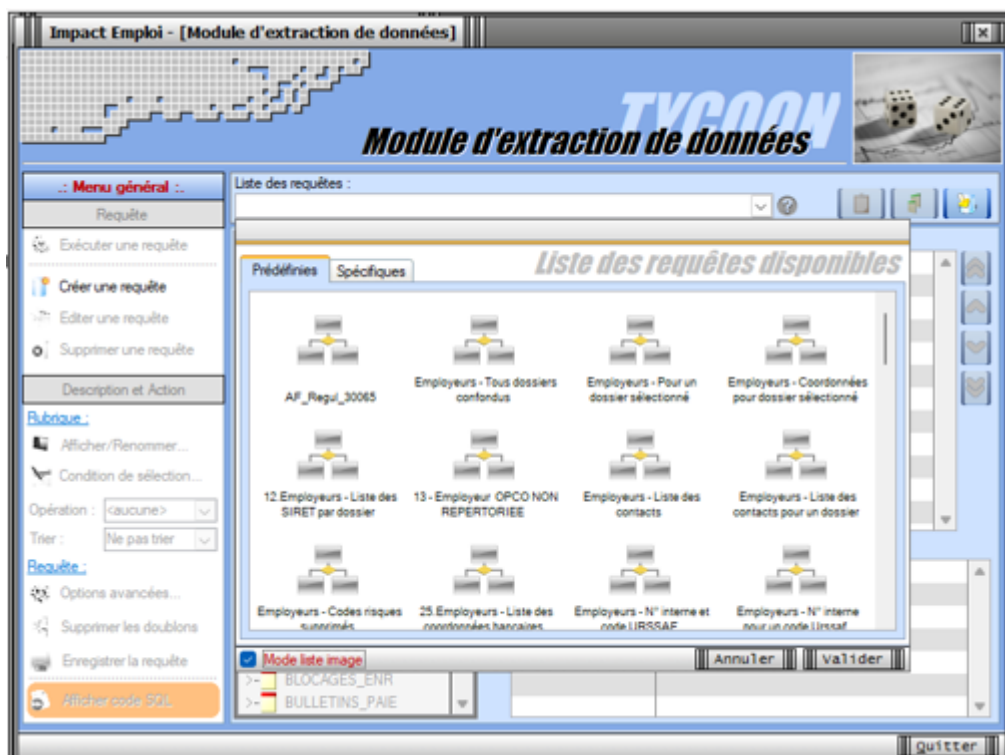
EXTRACTIONS DE DONNEES

► OIG ZRR

Une requête est développée pour identifier les employeurs situés dans des zones de revitalisation rurale (OIG ZRR), en vue d'adapter les modalités de déclaration suite à la mise en place des OIG ZFRF au 1^{er} juillet 2024.

Elle se nomme 66- Salarié-OIG en ZRR

Si la requête n'est pas visible à l'écran, il faut s'assurer que le **mode image en bas à gauche soit bien coché**.



[RETOUR
SOMMAIRE](#)

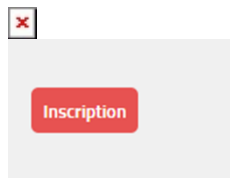


RAPPELS

► Accès à la documentation

Pour accéder à la documentation du site impact emploi, vous devez avoir créé un compte.

Si ce n'est pas déjà fait, remplissez le formulaire d'inscription sur la page d'accueil du site [Impact emploi](#).



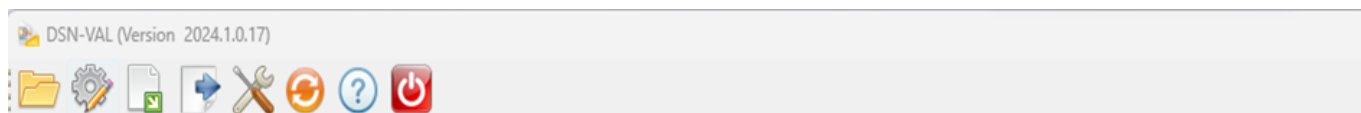
► Outil de contrôle DSN-Val – Nouvelle version à installer

Afin d'être en **conformité avec la norme DSN 2024**, une **nouvelle version de votre outil de contrôle DSN-Val** est **disponible** sur votre poste de travail.

La dernière version de DSN-Val est la **2024.1.0.17** :



Attention ! Pensez à mettre à jour régulièrement l'outil de contrôle via le bouton orange de la barre d'outils.



Si besoin, retrouvez [ICI](#) la procédure d'installation et d'utilisation de votre outil de contrôle DSN

► Rappel : Comment joindre l'assistance ?

Pour toute demande d'assistance, l'**unique adresse est** : impact-emploi-association@urssaf.fr.

Pour une meilleure prise en charge de vos demandes, **merci d'indiquer un objet** ainsi que vos **coordonnées téléphoniques** dans le corps du message.

Merci de ne pas réitérer l'envoi d'un même message afin d'éviter les doublons et la surcharge de la boîte de réception.

L'équipe Impact emploi vous remercie !



Vous êtes en attente d'une demande une assistance technique, surveillez votre boîte de messagerie et consultez vos SPAMS.

En effet, le message de prise en main à distance envoyé par l'adresse moe-impact@acoss.fr est parfois redirigé vers les SPAMS.



FICHES A LA UNE !

Retrouvez dans cette rubrique **les fiches pratiques à la une suivant l'actualité paie**, ainsi que les **nouvelles fiches mises à votre disposition** :

- [Intégration automatique des CRM PAS](#)
- [Modifier les informations administratives du salarié](#)
- [Montant net social](#)
- [Changement de SIRET](#)
- [Procédure d'installation de l'outil DSN-Val](#)
- [Sauvegarde de base de données – Anomalies](#)

Pour accéder à l'ensemble des fiches pratiques du logiciel, [c'est ICI](#) !
N'hésitez pas à vous servir de l'outil recherche par mots clés pour trouver une fiche spécifique :

PLUS