

Contrat salarié : Saisie obligatoire du pourcentage de temps partiel



Fiche Pratique – Administratif salarié : Saisie obligatoire du pourcentage de temps partiel



► Contexte



A compter de la version V97 (avril 2021), la saisie du pourcentage de temps partiel au niveau du contrat salarié devient obligatoire lors de la création d'un nouveau contrat à temps partiel ou d'une modification des caractéristiques de l'activité ou du contrat de travail à temps partiel.
(Vous n'avez pas à revenir sur vos anciens contrats)

► Procédure de saisie dans le logiciel

- Ouvrez la « **Fiche administrative du salarié** » par double clic sur le salarié concerné ;
- Cliquez sur l'onglet « **Gestion des contrats** » ;
- **Créez le nouveau contrat à temps partiel** (ou modifiez les caractéristiques d'un ancien contrat) ;
- Le **pourcentage de temps partiel à saisir** se situe au niveau de la modalité d'exercice du contrat :

Général

Créer un salarié :

- Fiche vide

Modifier un salarié :

- Ouvrir
- Enregistrer

Gestion employeur :

- Liste des salariés
- Multi-employeurs

Retour à l'écran principal

Convention collective

Gestion des contrats

Caisses sociales

Coordonnées bancaires / Salaires

Informations complémentaires

Formulaires types liés à l'emploi

Liste des bulletins

Historique des messages

Changeement des caractéristiques de l'activités ou

du contrat

01/01/2021

sans exo

Salaire réel

*

Temps

- Unité de mesure : Heure

- Quotité de travail l'entreprise : 151,67

- Quotité de travail du contrat : 121,33

- Modalité exercice : Temps partiel **80,00 %**

► Comment calculer le pourcentage de temps partiel selon les contrats:

-> Voici quelques exemples afin d'illustrer la procédure de calcul du taux de pourcentage de temps partiel :

- Calcul du taux pour contrat temps partiel à 80 % CDI ou CDD de plusieurs mois :

-> Le salarié travaille 28 heures par semaine dans une entreprise où la quotité de travail est de 35 heures par semaine.

-> Le pourcentage à saisir est donc égal à $121,33 \text{ h} / 151,67 \text{ h} = 80\%$:

Changeement des caractéristiques de l'activités ou

du contrat

01/01/2021

sans exo

Salaire réel

*

Temps

- Unité de mesure : Heure

- Quotité de travail l'entreprise : 151,67

- Quotité de travail du contrat : 121,33

- Modalité exercice : Temps partiel **80,00 %**

$121,33 / 151,67 = 80\%$



Attention dans le cas de contrats CDI ou CDD de plusieurs mois, si le salarié n'est pas présent un mois complet, pensez à saisir une absence pour entrée ou sortie en cours de mois.

- Calcul du taux pour un contrat court infra-mensuel :

-> Formule à retenir :

$$\frac{\text{Nombre d'heures travaillées sur la période d'emploi}}{\text{Nombre de jours ouvrés de la période d'emploi} \times 7} = \% \text{ Temps partiel}$$

• Cas n°1 :

- > Contrat du 01/03/2021 au 05/03/2021 / 6 heures par jour / 5 jours travaillés / 5 jours ouvrés
- Nombre d'heures travaillées sur la période d'emploi = 30 heures
- Nombre de jours ouvrés de la période d'emploi que multiplie 7 (soit 5 jours x 7) = 35

$$\frac{30}{35} = 85,71 \%$$

• Cas n°2 :

- > Contrat du 01/03/2021 au 03/03/2021 / 5 heures par jour / 3 jours travaillés / 3 jours ouvrés
- Nombre d'heures travaillées sur la période d'emploi = 15 heures
- Nombre de jours ouvrés de la période d'emploi que multiplie 7 (soit 3 jours x 7) = 21

$$\frac{15}{21} = 71,42 \%$$

• Cas n°3 :

- > Contrat du 01/03/2021 au 05/03/2021 / 5 heures le lundi – 7 heures le mercredi – 6 heures le vendredi / 3 jours travaillés / 5 jours ouvrés
- Nombre d'heures travaillées sur la période d'emploi = 18 heures
- Nombre de jours ouvrés de la période d'emploi que multiplie 7 (soit 5 jours x 7) = 35

$$\frac{18}{35} = 51,42 \%$$

• Cas n°4 :

- > Contrat du 01/03/2021 au 10/03/2021 / 5 jours travaillés / 8 jours ouvrés / 5 heures les lundis – 7 heures les mercredis – 6 heures le vendredi
- Quotité du temps de travail du salarié sur la période du contrat = 30 heures (2 lundis x 5h + 2 mercredis x 7h + 1 vendredi x 6h)
- Nombre d'heures travaillées sur la période d'emploi = 30 heures
- Nombre de jours ouvrés de la période d'emploi que multiplie 7 (soit 8 jours x 7) = 56

$$\frac{30}{56} = 53,57 \%$$

Lisez-moi V97 – avril 2021



V.3.00.97 / 1^{er} avril 2021

Voici les principales corrections et nouvelles fonctionnalités du logiciel à découvrir dans la version 3.00.97 d'Impact emploi association.

Les informations contenues dans cette publication sont valables au moment de sa parution. Elles sont susceptibles d'évoluer en fonction de la législation. Nous vous conseillons de suivre régulièrement la rubrique du [Flash-Infos](#), vecteur qui nous permet une communication réactive en fonction de l'actualité de la paie (si vous n'êtes toujours pas inscrits sur le [forum des tiers de confiance](#), veuillez trouver [ICI la marche à suivre pour obtenir vos identifiants de connexion](#)).

– Sommaire –

- [Informations importantes](#)
- [Déclaration Sociale Nominative](#)
- [Bulletin de salaire](#)
- [Administratif salarié](#)
- [Administratif employeur](#)
- [Extractions de données](#)
- [Paramétrage](#)
- [Fiches à la une](#)
- [Rappels](#)



INFORMATIONS IMPORTANTES

► Téléchargement de la mise à jour



Merci de **fermer ou réduire toutes les fenêtres ouvertes sur votre poste de travail** (*fenêtre de messagerie, document PDF...*) **durant le téléchargement de la mise à jour** car certains messages d'installation apparaissent sous ces fenêtres et ne seront donc pas visibles.

Au regard des conditions de travail actuelles (*travail à distance...*), **il est possible que vous rencontriez des difficultés pour télécharger la mise à jour.**

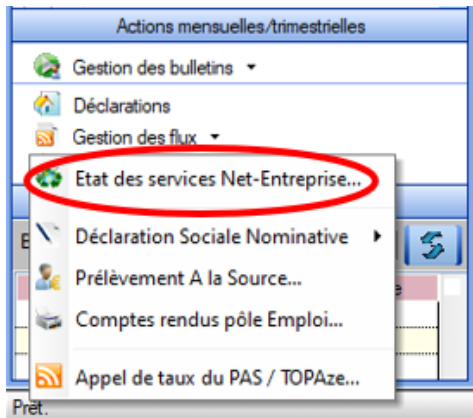
Si vous êtes dans ce cas, suivez [ce lien permettant de télécharger la version à partir de votre navigateur internet.](#)



DECLARATION SOCIALE NOMINATIVE

► Contrôle de la disponibilité de Net-Entreprises

Avant de déposer vos DSN, pensez à utiliser la commande « État des services Net-Entreprise » mise à votre disposition dans Impact emploi pour tester la disponibilité **des services Net-Entreprises** :



-> Si les voyants sont au vert, vous pouvez déposer vos DSN. Sinon reportez vos dépôts, cela signifie que les services Net-Entreprises rencontrent des perturbations :

Impact Emploi - [Etat des services Net-Entreprise]

DSN API MONITORING

Dernière mise à jour : le 22-03-2021 à 14:07:01

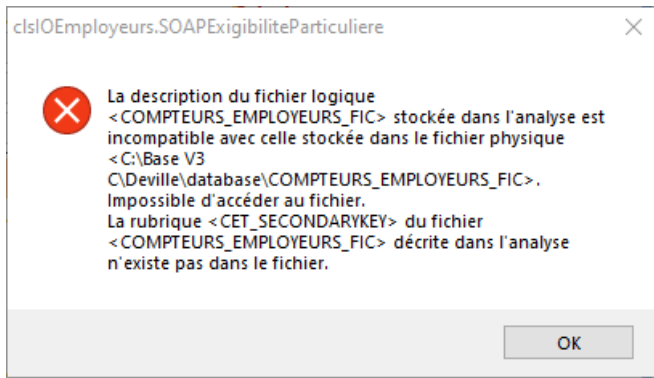
Nom du service	Code HTTP	Temps de réponse (ms)	
Declarant - Authentification	200	81	✓
RG - Declarant - Depot	200	154	✓
RG - Declarant - Rechercher avec plage	200	155	✓
RG - Declarant - Rechercher flux	200	46	✓
RG - Declarant - Telechargement retour	200	159	✓
Concentrateur - Authentification	200	77	✓
RG - Concentrateur - Depot	200	165	✓
RG - Concentrateur - Rechercher avec plage	200	138	✓

Rafraîchir Quitter

► **Message d'erreur DSN : Contactez l'assistance**



Si lors de l'ouverture de la fiche employeur, au moment de générer votre DSN, le message suivant apparaît -> Contactez impérativement l'assistance et ne procédez pas au dépôt DSN :



BULLETIN DE SALAIRE

► Activité partielle : Importance du choix du motif

Nous tenions à rappeler l'importance de saisir le bon motif d'activité partielle en cas de chômage partiel sur le mois entier ou de chômage partiel avec réduction temps de travail.



Une erreur de motif entraîne une erreur de plafond.

Si vous vous êtes trompés dans le choix du motif, vous devez recalculer vos bulletins depuis janvier car la régularisation du plafond sera erronée.

- Cas n°1 – Choix « Retenue pour absence chômage partiel »

-> Le salarié est en activité partielle sur le mois entier.

Dans ce cas le **plafond est neutralisé** (sauf si jour férié dans le mois = x 30) :

Désignation	NB d'heures	Bases	Cotisations salariales		Cotisations patronales		
			Taux	Montant	Bases	Taux	Montant
Salaires	151.67			2 554.78			
Retenues pour Chômage partiel du 01-03-21 au 31-03-21	161.00			-2 554.70			
Salaires Bruts				0.08			
Assurance Maladie		0.08	0.00	0.00	0.08	7.00	0.01
Contribution solidarité					0.08	0.30	0.01
Assurance Vieillesse Plafonnée		0.08	6.90	0.01	0.08	8.55	0.01
Assurance Vieillesse Totalité					0.08	1.90	0.01
Assurance Vieillesse Totalité		0.08	0.40	0.01			
Allocations familiales					0.08	3.45	0.01
Accident du travail					0.08	3.50	0.01
FNAL					0.08	0.10	0.01
Retraite complémentaire plafonné		0.08	3.150	0.01	0.08	4.720	0.01
Contribution d'équilibre général T1		0.08	0.86	0.01	0.08	1.29	0.01
Chômage Totalité		0.08	0.00	0.00	0.08	4.05	0.01
Assedic FNGS					0.08	0.15	0.01
Formation professionnelle					0.08	0.550	0.01
Contrib. Organisations syndicales					0.08	0.016	0.01
CSG et CRDS		0.08	2.90	0.01			
CSG déductible fiscalement		0.08	6.80	0.01			
CSG Indemnité d'Activité Partielle Nb heures : 161 Taux : 11.79		1 864.97	3.80	70.87			
CRDS Indemnité d'Activité Partielle Nb heures : 161 Taux : 11.79		1 864.97	2.90	54.08			
Total des retenues				125.01			0.13
NET IMPOSABLE				1 827.35			
Indemnité d'Activité Partielle Nb heures : 161 Taux : 11.79				1 898.19			
NET A PAYER AVANT IMPOSITION				1 773.26			
Montant de l'impôt sur le revenu		1 827.35	0.40	7.31			
NET A PAYER APRES IMPOSITION				1 765.95			

• **Cas n°2 – Choix « Retenue pour absence chômage partiel réduction temps de travail »**

-> Le salarié est en activité partielle sur le mois mais travaille quelques heures ou jours dans le mois.

Dans ce cas le plafond correspond à la périodicité du mois :

Désignation	NB d'heures	Bases	Cotisations salariales		Cotisations patronales		
			Taux	Montant	Bases	Taux	Montant
Salaires	151.67			2 554.78			
Retenues pour Chômage partiel réduction d du 01-03-21 au 31-03-21	80.00			-1 269.42			
Salaires Bruts				1 285.36			
Assurance Maladie		1 285.36	0.00	0.00	1 285.36	7.00	89.98
Contribution solidarité					1 285.36	0.30	3.86
Assurance Vieillesse Plafonnée		1 285.36	6.90	88.69	1 285.36	8.55	109.90
Assurance Vieillesse Totalité					1 285.36	1.90	24.42
Assurance Vieillesse Totalité		1 285.36	0.40	5.14			
Allocations familiales					1 285.36	3.45	44.34
Accident du travail					1 285.36	3.50	44.99
FNAL					1 285.36	0.10	1.29
Retraite complémentaire plafonné		1 285.36	3.150	40.49	1 285.36	4.720	60.67
Contribution d'équilibre général T1		1 285.36	0.86	11.05	1 285.36	1.29	16.58
Chômage Totalité		1 285.36	0.00	0.00	1 285.36	4.05	52.06
Assedic FNGS					1 285.36	0.15	1.93
Formation professionnelle					1 285.36	0.550	7.07
Contrib. Organisations syndicales					1 285.36	0.016	0.21
CSG et CRDS		1 262.87	2.90	36.62			
CSG déductible fiscalement		1 262.87	6.80	85.88			
CSG Indemnité d'Activité Partielle Nb heures : 80 Taux : 11.79		926.69	3.80	35.21			
CRDS Indemnité d'Activité Partielle Nb heures : 80 Taux : 11.79		926.69	2.90	26.87			
Total des retenues				329.95			457.30
NET IMPOSABLE				1 962.10			
Indemnité d'Activité Partielle Nb heures : 80 Taux : 11.79				943.20			
NET A PAYER AVANT IMPOSITION				1 898.61			
Montant de l'impôt sur le revenu		1 962.10	0.40	7.85			
NET A PAYER APRES IMPOSITION				1 890.76			





ADMINISTRATIF SALARIE

► Contrat salarié : Saisie obligatoire du pourcentage de temps partiel



A compter de cette version, la saisie du pourcentage de temps partiel au niveau du contrat salarié devient obligatoire lors de la création d'un nouveau contrat à temps partiel ou d'une modification des caractéristiques de l'activité ou du contrat de travail à temps partiel. (*Vous n'avez pas à revenir sur vos anciens contrats*)

-> Saisissez cette donnée à partir de l'onglet « *Gestion des contrats* » de la fiche administrative du salarié :

The screenshot shows the 'Général' menu on the left with 'Gestion des contrats' highlighted in yellow and a red arrow pointing to the right. The main area displays a form for 'Changement des caractéristiques de l'activités ou' with two sections: 's du contrat' and 'Temps'. The 'Temps' section includes the following fields:

Temps	
- Unité de mesure :	Heure
- Quotité de travail l'entreprise :	151,67
- Quotité de travail du contrat :	121,33
- Modalité exercice :	Temps partiel 80,00 %

Afin de vous aider à calculer le pourcentage de temps partiel, retrouvez des [exemples de cas pratiques dans la fiche mise à votre disposition ICI](#).





ADMINISTRATIF EMPLOYEUR




► Onglet prévoyance : Visualisation des contrats de prévoyance



A compter de la version 3.00.97, l'affichage des contrats de prévoyance chez l'employeur ne fait apparaître que les contrats en cours :

Contrat décès mutuelle et prévoyance

- Historique des contrats de prévoyances : **Afficher tous** **Prév. Paramétrées** **Autres Prévoyances**





		
prevoyance maintien de salaire - Du 01/01/2021 au 31/12/9999	mutuelle frais de sante 2 - Du 01/02/2020 au 31/12/9999	Mutuelle/Frais de santé - Du 01/02/2020 au 31/12/9999

Supprimer le contrat Clôturer le contrat Nouveau contrat Modifier le contrat

-> Si vous souhaitez visualiser tout l'historique des contrats de prévoyance, même les contrats clôturés, vous devez cocher la case « *Afficher tous* » :

Contrat décès mutuelle et prévoyance

- Historique des contrats de prévoyances : **Afficher tous** **Prév. Paramétrées** **Autres Prévoyances**

			
Mutuelle/Frais de santé - Du 01/02/2020 au 01/02/2020	prevoyance maintien de salaire - Du 01/01/2021 au 31/12/9999	prevoyance maintien de salaire - Du 01/01/2020 au 31/12/2020	mutuelle frais de sante 2 - Du 01/02/2020 au 31/12/9999

Supprimer le contrat Clôturer le contrat Nouveau contrat Modifier le contrat





EXTRACTIONS DE DONNEES

► Requête Exonération Covid-19

Une seconde requête "73-2.Exo-Aide-Covid19" est à votre disposition afin de visualiser les montants des CTP 667 et 051 par mois et période d'emploi pour la seconde période de déclaration.



PARAMETRAGE

► Barème indemnités kilométriques des véhicules électriques

Le barème des indemnités kilométriques des véhicules électriques a été mis à jour dans cette version.

► Taux Prévoyance intermittents du spectacle

A compter du 1er avril 2021, le taux prévoyance des intermittents du spectacle passe à 0.92 %.

► Proratisation mutuelle santé

En application du décret n°2020-1438 du 24 novembre 2020, la version V.97 intègre le paramétrage de la proratisation des cotisations de mutuelle santé à compter du 1er janvier 2021 sur les mois où le salarié débute ou termine son contrat (*entrée ou sortie en cours de mois*).

-> *Ces cotisations sont désormais calculées au prorata du nombre de jours calendaires de présence effective du salarié sur le nombre de jours calendaires du mois en cours.*

► Rappel sauvegardes et restaurations

Si vous êtes de retour en situation de télétravail, **pensez à revoir vos scripts de sauvegarde** (vous avez peut-être changé de répertoire ou reporté certaines sauvegardes).



Retrouvez si besoin la fiche pratique [« Sauvegardes et restaurations »](#), ainsi que la fiche [« Sauvegarde des bases de données – Anomalies »](#).

 **RETOUR
SOMMAIRE**



FICHES A LA UNE !

Retrouvez dans cette rubrique **les fiches pratiques à la une** suivant l'actualité paie, ainsi que les **nouvelles fiches** mises à votre disposition :

- [Contrat salarié : Saisie obligatoire du pourcentage de temps partiel](#)
- [Procédure d'installation de l'outil DSN-Val](#)
- [COVID-19 – Activité partielle / Chômage partiel](#)
- [COVID-19 – Annulation de cotisations et aide au paiement phase II](#)
- [Aide au remplissage « Formation Professionnelle »](#)
- [Édition du formulaire « Taxe sur les salaires »](#)
- [Édition du formulaire « DRA Artistes »](#)
- [DSN : Module général DSN « Régularisation de bulletins »](#)
- [Bulletin de salaire : Onglet « Régularisation de cotisations »](#)
- [Sauvegarde base de données – Anomalies](#)
- [Utiliser Impact emploi en télétravail](#)

Pour accéder à l'ensemble des fiches pratiques du logiciel, [c'est ICI](#) !
N'hésitez pas à vous servir de l'outil recherche par mots clés pour trouver une fiche spécifique :

PLUS

🔍 Recherche... **Rechercher**

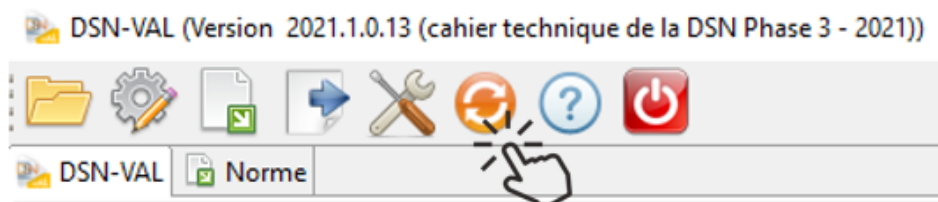


RAPPELS

► Outil de contrôle DSN-Val

La dernière version de DSN-Val est la 2021.1.0.13

-> Pensez à mettre à jour votre outil de contrôle à l'aide du bouton orange situé dans la barre d'outils :



Attention ! Avez-vous bien téléchargé la nouvelle version DSN-Val 2021.1 à partir du [portail DSN](#) ?



Si besoin, retrouvez [ICI la procédure d'installation et d'utilisation de votre outil de contrôle DSN.](#)

► Comment joindre l'assistance ?



En cette **période de télétravail conseillé**, certains d'entre vous ne sont **pas présents dans vos structures habituelles**.

Lors de vos demandes d'assistance, **n'oubliez pas de communiquer un contact téléphonique autre afin que l'équipe technique puisse vous joindre**.

Nous vous remercions de votre compréhension.

Pour toute **demande de régularisation DSN**, merci d'utiliser le formulaire [« Fiche-navette – Régularisation DSN »](#).

Toute demande de régularisation passant par l'adresse mail habituelle de l'assistance ne sera pas prise en compte par les techniciens.

Pour toute autre demande, l'**unique adresse est** : impact-emploi-association@urssaf.fr.

Pour une meilleure prise en charge de vos demandes, **merci d'indiquer un objet** ainsi que vos **coordonnées** dans le corps du message.

Un **accusé réception** vous informera de la prise en compte de votre demande. Le délai de traitement des demandes pouvant varier selon la charge de l'assistance, **merci de ne pas réitérer l'envoi d'un même message** afin d'éviter les doublons et la surcharge de la boîte de réception.

L'équipe Impact emploi vous remercie !



[Lisez-moi V96 – mars 2021](#)



V.3.00.96 / 2 mars 2021

Voici les principales corrections et nouvelles fonctionnalités du logiciel à découvrir dans la version 3.00.96 d'Impact emploi association.

Les informations contenues dans cette publication sont valables au moment de sa parution. Elles sont susceptibles d'évoluer en fonction de la législation. Nous vous conseillons de suivre régulièrement la rubrique du [Flash-Infos](#),

vecteur qui nous permet une communication réactive en fonction de l'actualité de la paie (si vous n'êtes toujours pas inscrits sur le [forum des tiers de confiance](#), veuillez trouver [ICI la marche à suivre pour obtenir vos identifiants de connexion](#)).

– Sommaire –

- [Informations importantes](#)
- [Déclaration Sociale Nominative](#)
- [Paramétrage](#)
- [Fiches à la une](#)
- [Rappels](#)



INFORMATIONS IMPORTANTES

► Téléchargement de la mise à jour



Merci de **fermer ou réduire toutes les fenêtres ouvertes sur votre poste de travail** (*fenêtre de messagerie, document PDF...*) **durant le téléchargement de la mise à jour** car certains messages d'installation apparaissent sous ces fenêtres et ne seront donc pas visibles.

Au regard des conditions de travail actuelles (*travail à distance...*), **il est possible que vous rencontriez des difficultés pour télécharger la mise à jour.**

Si vous êtes dans ce cas, suivez [ce lien permettant de télécharger la version à partir de votre navigateur internet](#).

► Covid-19 : Annulation de cotisations et aide au paiement phase II

Pour accompagner les entreprises affectées par les mesures de restrictions d'activité décidées à l'automne, l'article 9 de [la loi n° 2020-1576 de financement de la sécurité sociale du 14 décembre 2020](#) a reconduit, en les adaptant, les mesures d'exonération de cotisations patronales et d'aide au paiement des cotisations sociales précédemment décidées ([décret n° 2021-75 du 27 janvier 2021](#)).



Attention soyez vigilants aux modification apportées aux critères d'éligibilité, notamment la close d'interdiction d'accueil du public.

-> Retrouvez [le lien vers le webinaire détaillant ces nouvelles mesures](#) ainsi que les informations délivrées sur le [mini site spécialement dédié à ces mesures](#) mis à votre disposition par l'Urssaf pour plus d'informations sur les entreprises éligibles au dispositif.

Les développements livrés dans cette version vous permettent de déclarer les périodes d'emploi de septembre à décembre 2020.



Retrouvez les modalités d'application de ce dispositif dans votre logiciel en consultant la fiche [« COVID-19 / Annulation de cotisations et aide au paiement – phase II »](#).



Nous précisons que l'assistance d'Impact emploi n'est pas compétente pour répondre à vos interrogations concernant l'éligibilité de vos associations aux mesures d'exonération.

Si pour une structure, des doutes persistent malgré les informations mises à votre disposition, nous vous invitons à formuler une demande de rescrit social auprès de votre Urssaf ([accessible ICI](#)) et à attendre l'échéance DSN d'avril 2021 pour effectuer votre déclaration.

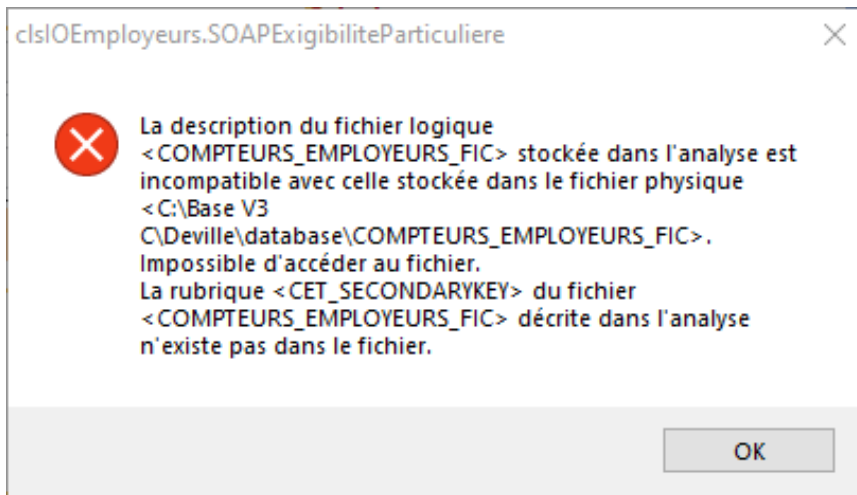


DECLARATION SOCIALE NOMINATIVE

► **Message d'erreur DSN : Contactez l'assistance**



Si lors de l'ouverture de la fiche employeur, au moment de générer votre DSN, le message suivant apparaît -> Contactez impérativement l'assistance et ne procédez pas au dépôt DSN :



► Rapport diodes DSN : Nouvelle alerte

Au moment de la génération de votre fichier DSN, le rapport de l'état des diodes s'est enrichi d'une nouvelle alerte :

DSN mensuelle Février 2021

Bulletins salaires Néant

Siret	Raison sociale	BS	Néant	
01100000000000000000	01100000000000000000		●	<input checked="" type="checkbox"/>
01100000000000000000	01100000000000000000	●		<input type="checkbox"/>
01100000000000000000	01100000000000000000		●	<input checked="" type="checkbox"/>
01100000000000000000	01100000000000000000	●		<input type="checkbox"/>
01100000000000000000	01100000000000000000	●		<input type="checkbox"/>
01100000000000000000	01100000000000000000	●		<input type="checkbox"/>
01100000000000000000	01100000000000000000	●		<input type="checkbox"/>

Navigation

Général

Suivi DSN Evenementielle

- Etat des suivis
- Statuer

Préparation :

- Les diodes**
- Etat des anomalies
- Statuer

-> Le message ci-dessous vous informe désormais qu'un bulletin doit être recalculé (car effectué sous une version antérieure du logiciel) :



-> Vous devez alors le recalculer sous la dernière version logicielle disponible.

► Nouveauté : les webinaires Impact emploi

Pour vous accompagner au mieux dans votre mission de tiers de confiance, l'équipe d'Impact emploi association se mobilise et vous propose « Les webinaires Impact emploi ».



Ces réunions interactives sont l'occasion de vous présenter une fonctionnalité du logiciel en vidéo et en direct !

Lors de ces rendez-vous, vous avez la possibilité d'échanger sur le sujet du jour avec l'équipe technique et de poser vos questions en temps réel avec la fonctionnalité du tchat.

Le premier webinaire sur le sujet du module DSN « Régularisation de bulletins » a été diffusé le 18 février dernier.

Si vous n'avez pas pu y assister, le replay est disponible dans la nouvelle rubrique « *Webinaires* » du site ([accès direct ICI](#)) :

The image is a screenshot of a website's navigation menu. The top left corner features the logo for 'Impact emploi association' with the tagline 'Un service des Urssaf'. To the right of the logo, the text 'Le site des utilisateurs Impact emploi association' is displayed. Below this, there is a horizontal navigation bar with four items: 'Informations', 'Fiches pratiques', 'Webinaires', and 'Formulaires'. The 'Webinaires' item is highlighted with a red rectangular border. Below the navigation bar, there is a 'SUIVRE :' section. To the right of this section, a dropdown menu is open, showing the text 'Webinaire n° 1 – févr. 2021 : Module général DSN régularisation de bulletins'. At the bottom left, there is an 'IDENTIFICATION' section with the text 'Vous êtes actuellement connecté en tant que'. At the bottom right, there is a 'RIE : V' section with the text 'S accoi'.



PARAMETRAGE

► Rappel sauvegardes et restaurations

Si vous êtes de retour en situation de télétravail, **pensez à revoir vos scripts de sauvegarde** (*vous avez peut-être changé de répertoire ou reporté certaines sauvegardes*).



Retrouvez si besoin la fiche pratique [« Sauvegardes et restaurations »](#), ainsi que la fiche [« Sauvegarde des bases de données – Anomalies »](#).



FICHES A LA UNE !

Retrouvez dans cette rubrique **les fiches pratiques à la une** suivant l'actualité paie, ainsi que les nouvelles fiches mises à votre disposition :

- [Procédure d'installation de l'outil DSN-Val](#)
- [COVID-19 – Activité partielle / Chômage partiel](#)
- [COVID-19 – Annulation de cotisations et aide au paiement phase II](#)
- [Aide au remplissage « Formation Professionnelle »](#)
- [Édition du formulaire « Taxe sur les salaires »](#)
- [Édition du formulaire « DRA Artistes »](#)
- [DSN : Module général DSN « Régularisation de bulletins »](#)
- [Bulletin de salaire : Onglet « Régularisation de cotisations »](#)
- [Sauvegarde base de données – Anomalies](#)
- [Utiliser Impact emploi en télétravail](#)

Pour accéder à l'ensemble des fiches pratiques du logiciel, [c'est ICI](#) !
N'hésitez pas à vous servir de l'outil recherche par mots clés pour trouver une fiche spécifique :

PLUS

Recherche... Rechercher

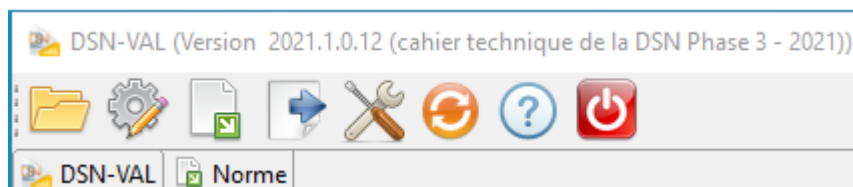


RAPPELS

► Nouvelle version DSN-Val 2021 à installer

Afin d'être en conformité avec la norme DSN 2021, une nouvelle version de votre outil de contrôle DSN-Val est à installer sur votre poste de travail.

La dernière version de DSN-Val est la 2021.1.12 uniquement disponible en version 64 bits :



Attention ! Il ne suffit pas de mettre à jour l'outil de contrôle via le bouton orange de la barre d'outils comme habituellement lors des livraisons de versions.

Si vous ne l'avez pas encore fait, vous devez télécharger la version DSN-Val 2021.1 à partir du [portail DSN](#).



Si besoin, retrouvez [ICI la procédure d'installation et d'utilisation de votre outils de contrôle DSN](#).

► Comment joindre l'assistance ?



En cette **période de télétravail conseillé**, certains d'entre vous ne sont **pas présents dans vos structures habituelles**.

Lors de vos demandes d'assistance, **n'oubliez pas de communiquer un contact téléphonique autre afin que l'équipe technique puisse vous joindre**.

Nous vous remercions de votre compréhension.

Pour toute **demande de régularisation DSN**, merci d'utiliser le formulaire **« [Fiche-navette – Régularisation DSN](#) »**.

Toute demande de régularisation passant par l'adresse mail habituelle de l'assistance ne sera pas prise en compte par les techniciens.

Pour toute autre demande, l'**unique adresse est : impact-emploi-association@urssaf.fr**.

Pour une meilleure prise en charge de vos demandes, **merci d'indiquer un objet** ainsi que vos **coordonnées** dans le corps du message.

Un **accusé réception** vous informera de la prise en compte de votre demande. Le délai de traitement des demandes pouvant varier selon la charge de l'assistance, **merci de ne pas réitérer l'envoi d'un même message** afin d'éviter les doublons et la surcharge de la boîte de réception.

L'équipe Impact emploi vous remercie !

