

# Utilisation du service TOPAze



## Fiche Pratique – PAS : Utilisation du service TOPAze



### ► Contexte

Afin de **prendre en compte la situation fiscale d'un salarié sans attendre le passage d'une DSN et le retour du CRM nominatif**, il est possible d'**injecter un taux transmis par la DGFIP après demande via le service TOPAze**.

La gestion de ce service est totalement **manuelle**, que ce soit en termes de **dépôt du fichier**, que pour la **récupération et l'injection du CRM**.

Ce service concerne **uniquement les nouveaux embauchés ne disposant pas dans Impact emploi d'un taux PAS valide**. Un nouvel embauché correspond soit à un nouveau contrat salarié dans Impact emploi, soit un salarié déjà créé mais dont le taux PAS n'est plus valide (plus de 2 mois).

Ainsi **ce service n'est pas proposé dans le cas d'un salarié qui souhaite une actualisation plus rapide de son taux de PAS**.

L'utilisation de TOPAze engage l'employeur et/ou le tiers sur le fait que la demande d'un taux s'effectue **uniquement sur un contrat signé entre l'employeur et le salarié**. Il ne doit pas y avoir de recherche de taux par anticipation ou par curiosité.

La demande doit être effectuée sur le mois en cours de la constitution du 1<sup>er</sup> bulletin de paie.

Le CRM TOPAze est reçu sous 5 jours maximum. Le taux récupéré est valide du 1<sup>er</sup> jour du mois de la mise à disposition jusqu'au dernier jour du mois M+1.



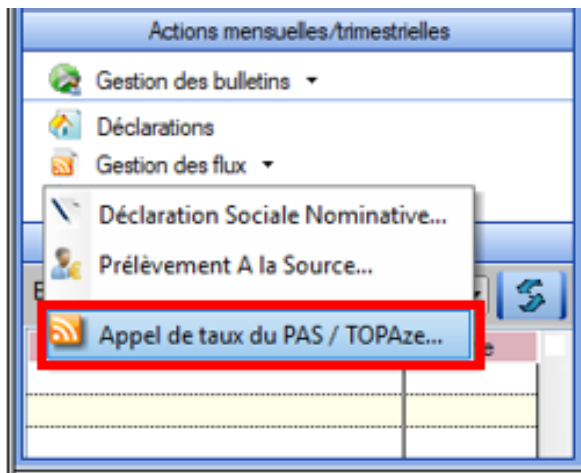
**Attention** : Ce service ne concerne pas la reprise d'association.

---

## ► Génération d'une demande TOPAze

— — — — — *Impact emploi association* — — — — —

- Créez le contrat de travail du nouveau salarié
- A partir du menu « **Gestion des flux** », sélectionnez « **Appel de taux du PAS / TOPAze** » :

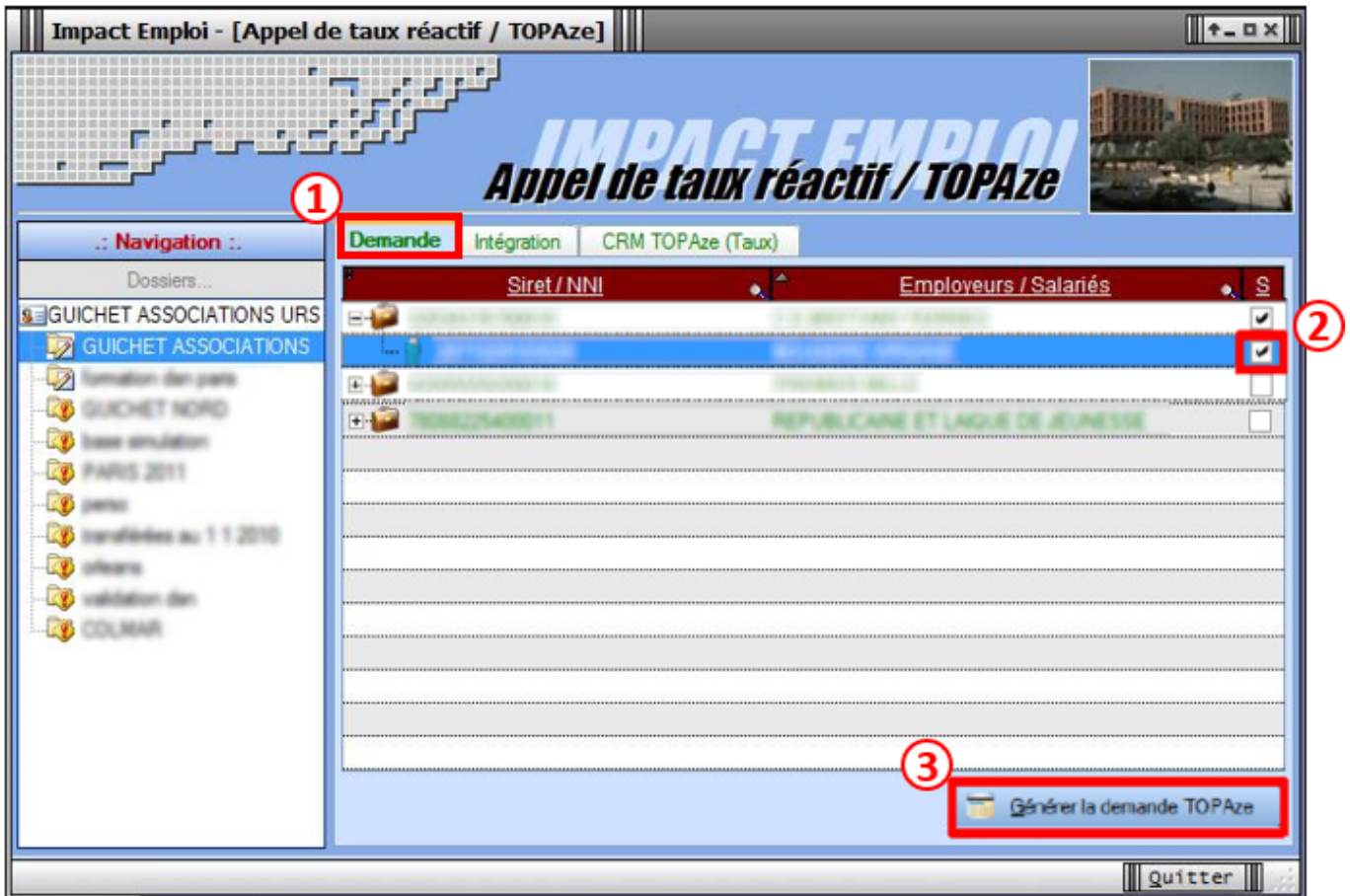


Cette option ouvre la fenêtre « **Appel de taux réactif / TOPAze** » permettant la **sélection des salariés pour lesquels une demande de taux est à faire\***.

\* *Sont sélectionnables les nouveaux salariés avec un contrat saisi et pour lesquels :*

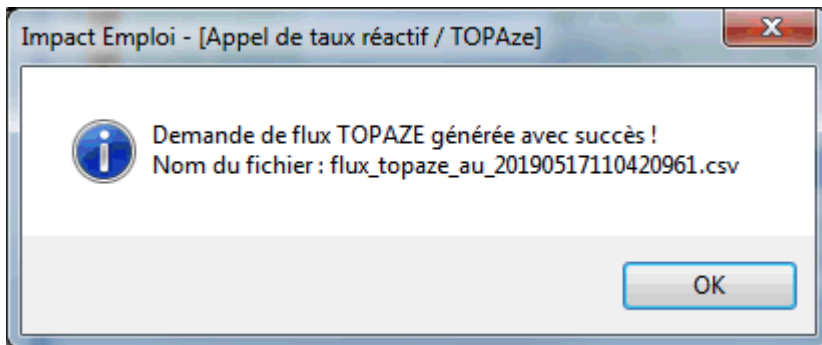
- *Aucune DSN mensuelle n'a été établie*
- *Aucun taux encore valide n'est disponible dans la base de données*
- *Un NIR est connu (exclusion des salariés avec un NTT)*

- A partir de l'onglet « **Demande** » (1), **déroulez la liste** des salariés de l'association employeur à l'aide du « + » ;
- **Sélectionnez** le salarié concerné (2) ;
- Cliquez sur « **Générer la demande TOPAze** » (3) :

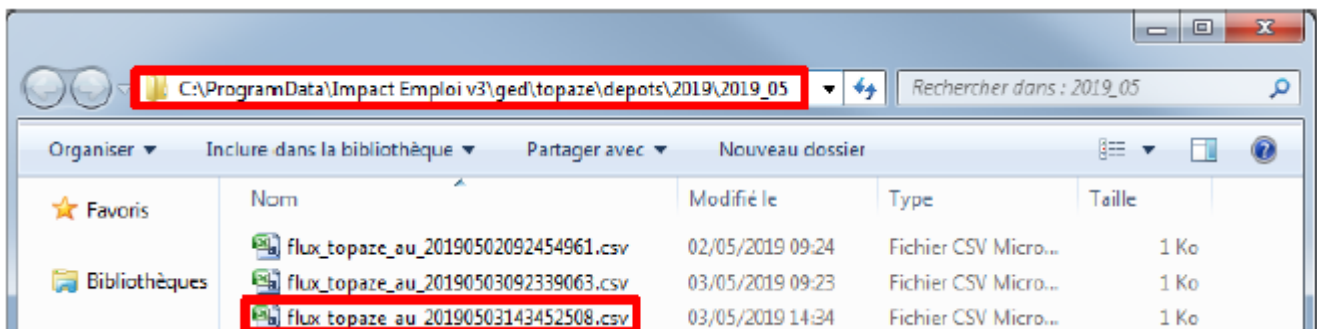


La fenêtre ci-dessous confirme la génération de la demande :

- Cliquez sur **OK** :



- Le fichier contenant les données s'enregistre automatiquement sous « *ProgramData/Impact Emploi V3/ged/topaze* » :



## ► Dépôt d'une demande TOPAze

— — — — — *Portail Net-Entreprises* — — — — —

- Sur la page d'accueil *Net-entreprises.fr*, cliquez sur « **Votre compte** » ;
- Renseignez vos identifiants de connexion et cliquez sur « **Je me connecte** » ;
- A partir de votre « **menu personnalisé** », rubrique « **Vos services complémentaires** », cliquez sur « **Autres services** » (1) puis « **TOPAze** » (2)

### Vos déclarations

<b>DSN régime général</b> Déclaration sociale nominative pour le régime général Dépôt de fichier issu du logiciel de paie	<b>AC (saisie)</b> Attestation d'assurance chômage - formulaire Et accès à l'espace Pôle emploi (non accessible aux tiers déclarants pour leurs clients et filiales)	<b>Attestation de salaire</b> Attestation pour le versement des indemnités journalières Saisie du formulaire en ligne ou dépôt de fichier issu de votre logiciel de paie	<b>Compte AT/MP</b> Compte accident du travail / maladie professionnelle Taux AT/MP, informations et détails (non accessible aux tiers déclarants pour leurs clients/filiales)
---	--	--	--

VOTRE TABLEAU DE BORD

- Vos notifications ↓
- Vos déclarations ↓

VOTRE ESPACE ENTREPRISE

- Gestion ↓
- Consultation ↓
- Demande en attente ↓

VOS SERVICES COMPLEMENTAIRES

- Outils de Contrôle ↓
- Référentiels ↓
- Outils de Paramétrage ↓
- Autres services** 1 ↑
- BIS Régime général
- TOPAze** 2
- Solutions de paiement ↓
- Sites partenaires ↓

- 2 options s'offrent à vous : transmettre le fichier généré via l'onglet « **Chargement d'un fichier de demandes** » ou remplir le formulaire :

NET-ENTREPRISES-FR  
GIP Modernisation des déclarations sociales

Accueil Dépôt d'une demande Consultation des demandes

Accueil > Dépôt d'une demande > Chargement d'un fichier de demandes

Saisie des demandes en EPI

### Saisie des demandes via formulaire

Identification du déclaré

SIREN  NIC

Ajouter un individu déclaré

Données obligatoires

NIR  Date de naissance   Jour inconnu  Mois inconnu  Année inconnue

Nom

Prénoms  Lieu de naissance

Code département de naissance

<https://edit-topaze.net-entreprises.fr/decl/declarationFormulaire>

- Récupérez le fichier enregistré à l'étape précédente en cliquant sur « **Parcourir** » :

NET-ENTREPRISES-FR  
GIP Modernisation des déclarations sociales

Accueil Dépôt d'une demande Consultation des demandes

Accueil > Dépôt d'une demande > Chargement d'un fichier de demandes

Sélection d'un fichier de demandes

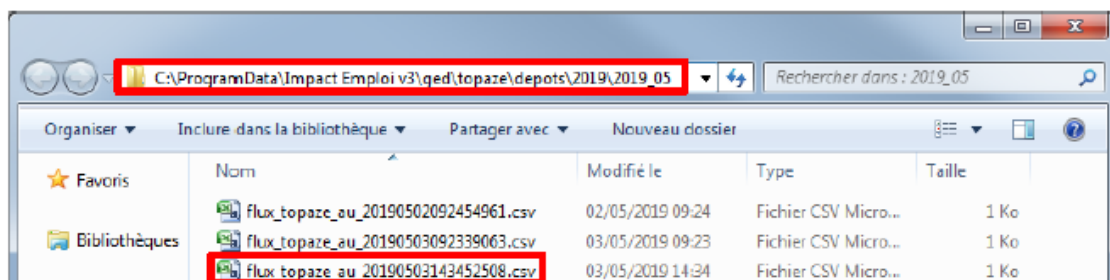
Choix du fichier:

**Parcourir**

**VALIDER**

©2018 GIP NRS | Information CNR | Mentions légales | Plan du site | Glossaire | Publications

Nous êtes ici : Accueil > Dépôt d'une demande > Chargement d'un fichier de demandes



- Acceptez les conditions :

## Message réglementaire

Je certifie que l'appel de taux de prélèvement à la source que je réalise concerne uniquement un (ou des) individu(s) de mon entreprise ou de ma structure dont le contrat d'embauche est signé, ou un (ou des) individu(s) à qui je m'apprête à verser des revenus de remplacement, à l'exclusion de toute autre personne.

Accepter les conditions



- La fenêtre de confirmation du dépôt de la demande s'affiche :

NET-ENTREPRISES-FR  
GIP Modernisation des déclarations sociales

Accueil Dépôt d'une demande Consultation des demandes

Accueil > Dépôt d'une demande > Confirmation de dépôt

Confirmation de dépôt

Fichier déposé : flux\_topaze\_au\_20190503092339063.csv

Taille du fichier : 1 ko

Le 03/05/2019 à 11:25

2018 GIP-MDS | Information CIVIL - Mentions légales - Plan du site - Glossaire - Publications Nos sites: gip-mds.fr | dsr-info.fr

## ► Suivi d'une demande TOPAze et récupération du CRM

— — — — — *Portail Net-Entreprises* — — — — —

- Une fois la demande déposée, attendre le retour du CRM nominatif sous **5 jours maximum** dans l'onglet « *Consultation des demandes* »
- Affichez les détails de la demande à l'aide du « + » :

NET-ENTREPRISES-FR  
GIP Modernisation des déclarations sociales

Accueil Dépôt d'une demande **Consultation des demandes**

Accueil > Consultation des demandes

SIRET déclaré Nom du fichier déposé Période de dépôt

Horodatage de l'envoi Nom du fichier Accusé d'enregistrement Affichage des demandes

Horodatage de l'envoi	Nom du fichier	Accusé d'enregistrement	Affichage des demandes
Transmis le 03/05/2019 à 11h25	flux_topaze_au_20190503092339063	Validé le 03/05/2019 à 11h25	<b>+</b>

- Récupérez le CRM reçu à l'aide du bouton de téléchargement (3) :

Horodatage de l'envoi	Nom du fichier	Accusé d'enregistrement	Affichage des demandes
Transmis le 03/05/2019 à 11h25	flux_topaze_au_20190503092339063	Validé le 03/05/2019 à 11h25	—
<b>Demande déposée</b>			
<b>1</b>	SIRET déclaré 320 343 767 00010	Statut	Bilan de conformité CRM
Transmis le 03/05/2019 à 09h28	flux_topaze_au_20190503092337979	Validé le 03/05/2019 à 09h28	—
<b>Demande validée</b>			
	SIRET déclaré 320 343 767 00010	<b>2</b> Statut OK	Bilan de conformité Validé le 03/05/2019 à 09h30 CRM Transmis DGFiP le 03/05/2019 à 09h47
Transmis le 26/04/2019 à 09h59	flux_topaze_au_20190426095305883	Validé le 26/04/2019 à 09h59	—
<b>CRM TOPAze reçu</b>			
	SIRET déclaré 420 055 592 00018	Statut OK	<b>3</b> Bilan de conformité CRM CRM reçu le 26/04/2019 à 12h56
		<a href="#">Visualiser le CRM</a> <a href="#">Télécharger le CRM</a>	

- **Enregistrez le CRM téléchargé** sous le répertoire « **TOPAZE** » créé pour archiver les demandes et récupérer les CRM téléchargés est **classé** sous **C:\ProgramData\Impact Emploi v3\ged** se décompose en 2 sous dossiers : Dépôt et CRM.

Un dossier avec le mois de la demande et l'année permet de retrouver le fichier. Ainsi les chemins sont :

1/ pour les

dépôts : **C:\ProgramData\Impact Emploi v3\ged\TOPAZE\DEPOTS\AAAA (année en cours) \AAAA (année en cours) \_MM (mois de la demande)**

2/ pour les

réceptions : **C:\ProgramData\Impact Emploi v3\ged\TOPAZE\CRM\AAAA (année en cours)\AAAA (année en cours)\_MM (mois de la demande)**

Le taux peut être utilisé dès son intégration.

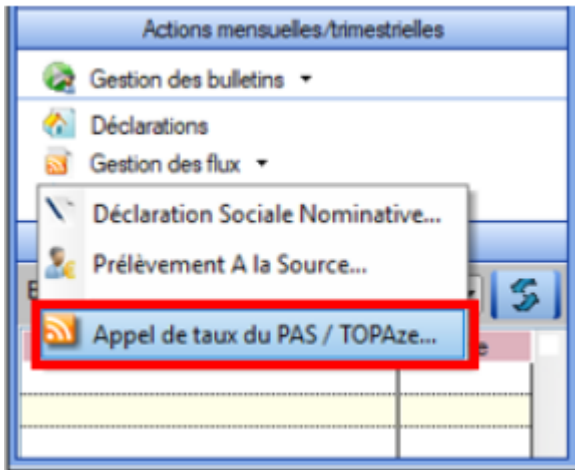
**Il doit être intégré sous 2 mois si aucune DSN n'a été déposée depuis la récupération du taux.** Un taux valide récupéré via la DSN prend le relais du taux récupéré par TOPAze.

**La validité du taux TOPAze au sein d'impact emploi prend fin le dernier jour du 2<sup>nd</sup> mois suivant la mise à disposition (ou lorsqu'un nouveau taux est récupéré via la DSN).**

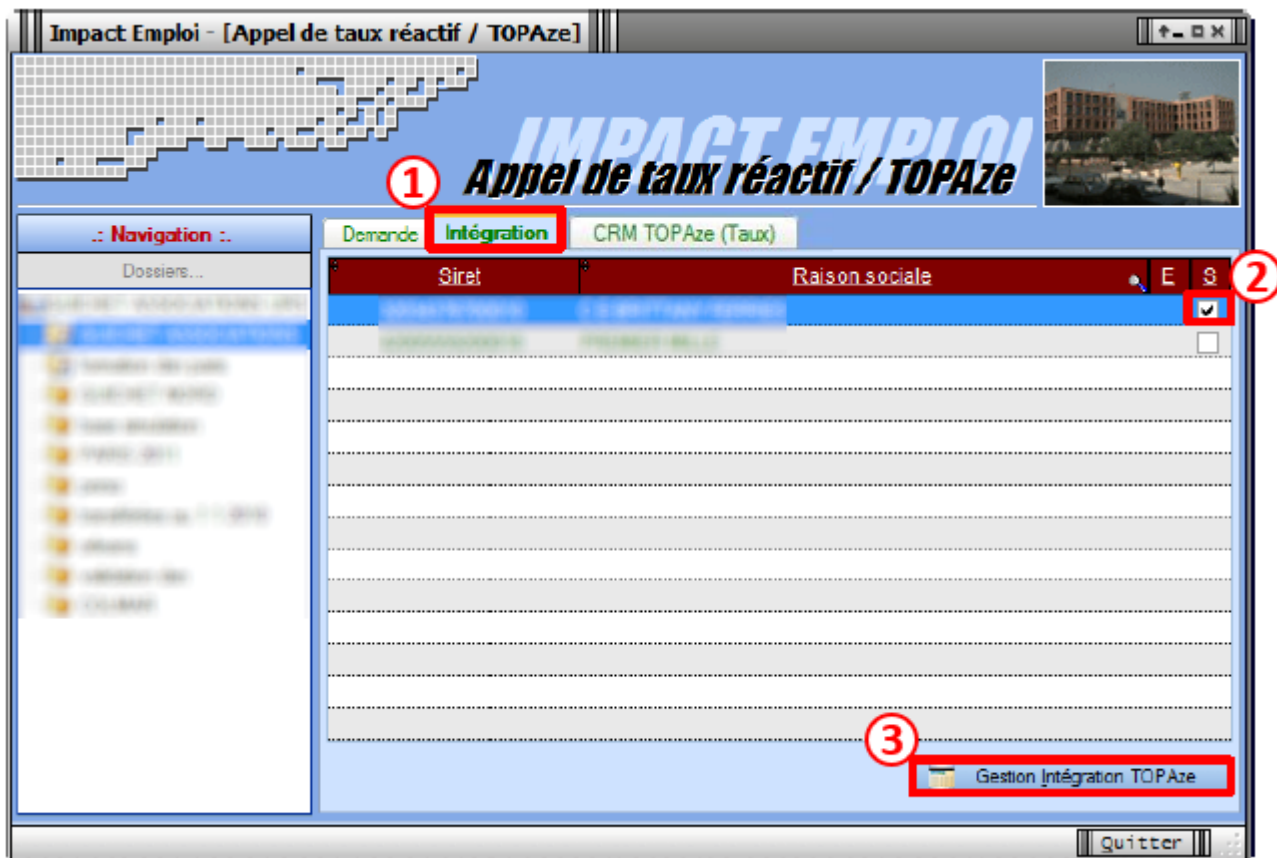
## ► Intégration d'un CRM TOPAze

— — — — — *Impact emploi association* — — — — —

- De retour dans Impact emploi, onglet « **Gestion des flux** », cliquez sur « **Appel de taux du PAS / TOPAze...** » :

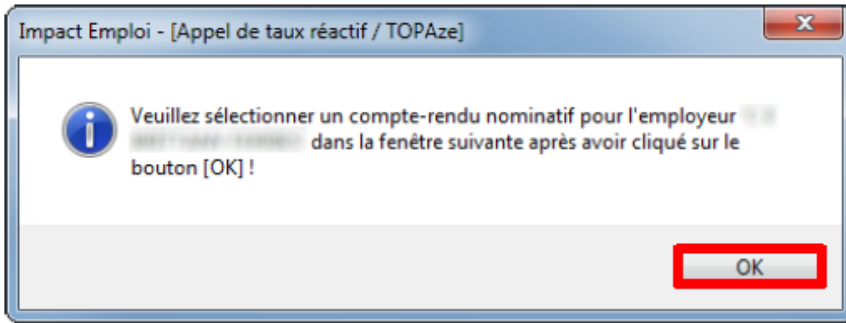


- A partir de l'onglet « **Intégration** » (1), sélectionnez le salarié concerné par le CRM TOPAze à intégrer (2) ;
- Cliquez sur « **Gestion intégration TOPAze** » (3) (Procédure identique à l'intégration manuelle des CRM. Cf fiche pratique [ICI](#)) :

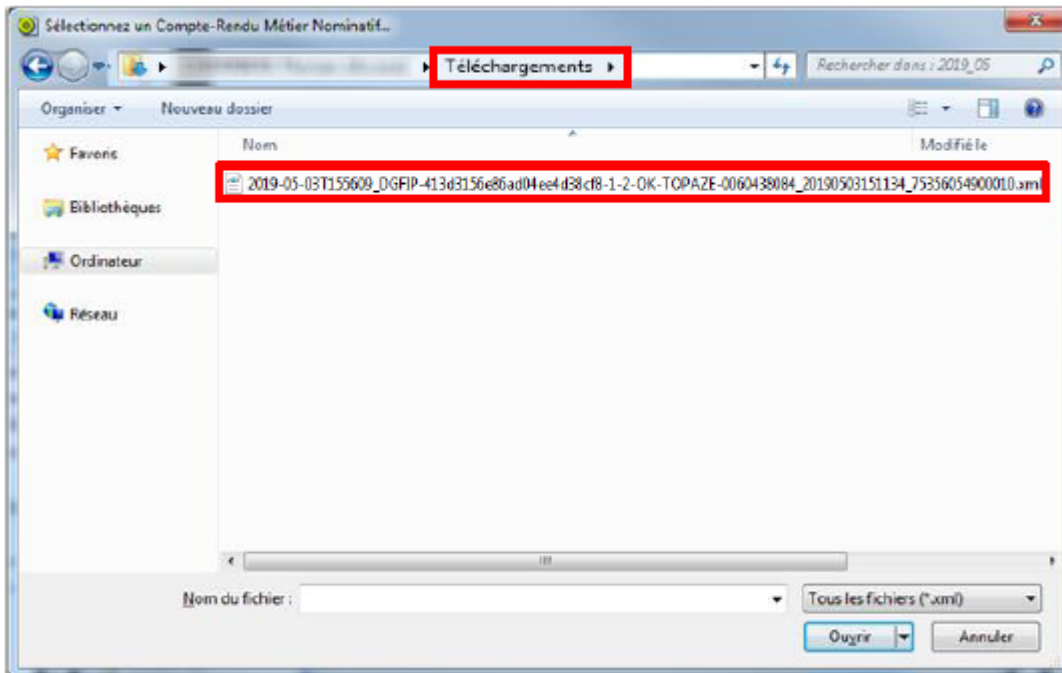


- La fenêtre suivante s'affiche, cliquez sur OK :



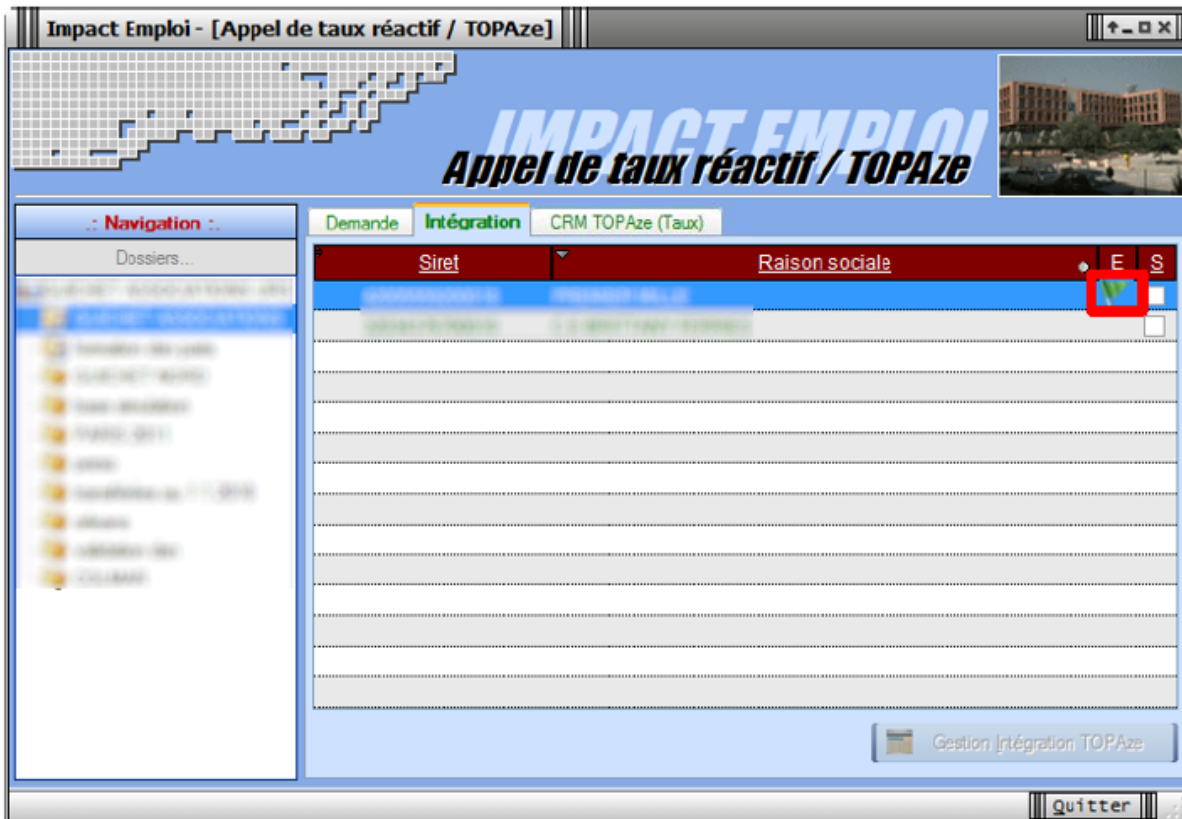


- Allez **recupérer le fichier** téléchargé précédemment
- Cliquez sur « **Ouvrir** » :



- La **fenêtre de confirmation** d'intégration s'affiche ;
- Cliquez sur « **OK** » :

**Un drapeau vert confirme que la récupération du CRM via TOPAze est terminée !**

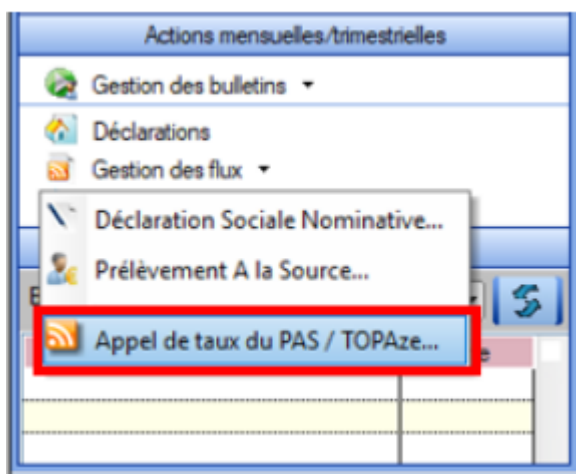


## ► Visualisation des taux suite à une demande TOPAze

Le point d'accès à cette fonctionnalité est l'écran « *Appel de taux réactif TOPAze* ».

Le fonctionnement des onglets est identique au fonctionnement des onglets « *CRM Nominatif (Taux)* » et « *CRM Nominatif (Anomalies)* » de la fenêtre « *Gestion des Flux PAS* ».

- Toujours à partir de l'onglet « *Gestion des flux* », cliquez sur « *Appel de taux du PAS / TOPAze...* » :



- Sélectionnez le dossier (1) ainsi que le mois concerné par la demande TOPAze (2) ;
- Puis cliquez dans l'onglet « *CRM TOPAze (Taux)* » (3) ;
- Pour afficher les taux propres à chaque salarié, **déroulez la liste à**

l'aide du « + » :

The screenshot shows the 'Impact Emploi - [Appel de taux réactif / TOPAze]' application window. The interface includes a navigation pane on the left (labeled 1), a main data table, and a top navigation bar with tabs for 'Demande', 'Intégration', and 'CRM TOPAze (Taux)' (labeled 3). A dropdown menu for 'Mois' is set to 'Mai 2019' (labeled 2). The table has columns for 'Siret / NNI' and 'Employeurs / Salariés'. A single row is visible with a rate of 0.00.

Siret / NNI	Employeurs / Salariés
	Montant : 0,00 (Taux : 0,00)

Lien utile : [http://dsn-info.custhelp.com/app/answers/detail/a\\_id/2051](http://dsn-info.custhelp.com/app/answers/detail/a_id/2051)